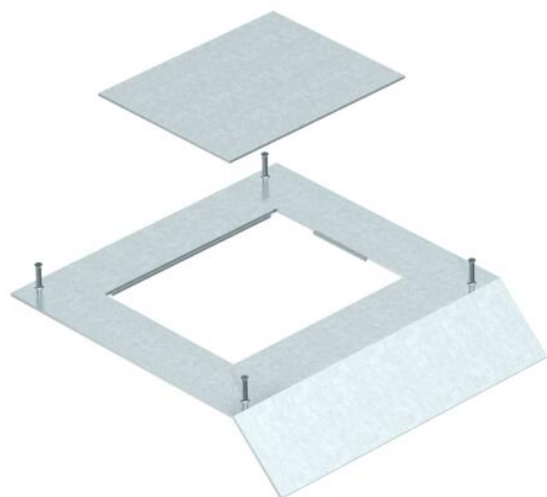


# Technisches Datenblatt

## Geräteinsatzdeckel für GES6

Artikelnummer: 7404984



Geräteinsatzdeckel für Kanalunterteil AIK/U für den Einbau eines Geräteinsatzes der Nenngröße 6. Montageöffnung durch 2-mm-Alu-Blindplatte verschlossen. Der Kanaldeckel wird in den Al-Seitenprofilen des Kanalunterteils festgeschraubt. Die Deckelschräge überragt das Kanalunterteil im 45°-Winkel.



**St** Stahl

**FS** bandverzinkt

### Stammdaten

Artikelnummer	7404984
Bezeichnung 1	Geräteinsatzdeckel
Bezeichnung 2	für GES6
Hersteller	OBO
Werkstoff	Stahl
Oberfläche	bandverzinkt
Oberflächennorm	DIN EN 10346
Kleinste VK-Einheit	1
Mengeneinheit	Stück
Gewicht	510,3 kg
Gewichtseinheit	kg/100 St.

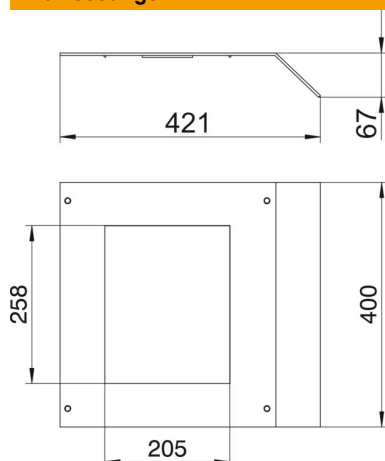
# Technisches Datenblatt

## Geräteinsatzdeckel für GES6

Artikelnummer: 7404984



### Abmessungen



Länge	400 mm
Breite	350 mm
Höhe	75 mm
Maß b	421 mm
Maß h	67 mm

### Technische Daten

Anzahl der Montageöffnungen	1
Ausführung	Deckel einseitig abgeschrägt
Funktion	Standard
Mit Anschlussöffnung	nein
Mit Überstand	ja
Montageöffnung	rechteckig