

Technisches Datenblatt

Außeneck, Kanalhöhe 120 mm, reinweiß

Artikelnummer: 7218048



Außeneck mit intumeszierendem Brandschutzgewebe für Installationskanal PY-ROLINE® Rapid PLM. Geeignet für die direkte Wand- und Deckenmontage, Montage unterhalb von Systemböden und auf Tragsystemen. Werkzeuglose Stoßstellenmontage mit Stoßstellenverbinder PLM SI. Der Deckel wird werkzeuglos aufgerastet und ermöglicht eine schnelle Revision und Nachbelegung. Deckelüberstand ermöglicht versetzte Deckelmontage für durchgängigen Potentialausgleich der gesamten Kanalstrecke.

Kein elektrischer Funktionserhalt nach DIN 4102 Teil 12!



St Stahl

P pulverbeschichtet

Stammdaten

| | |
|---------------------|-----------------------|
| Artikelnummer | 7218048 |
| Bezeichnung 1 | Außeneck |
| Bezeichnung 2 | mit Brandschutzgewebe |
| Hersteller | OBO |
| Dimension | 370x200x370 |
| Farbe | reinweiß; RAL 9010 |
| Werkstoff | Stahl |
| Oberfläche | pulverbeschichtet |
| Oberflächennorm | |
| Kleinste VK-Einheit | 1 |
| Mengeneinheit | Stück |
| Gewicht | 300 kg |
| Gewichtseinheit | kg/100 St. |

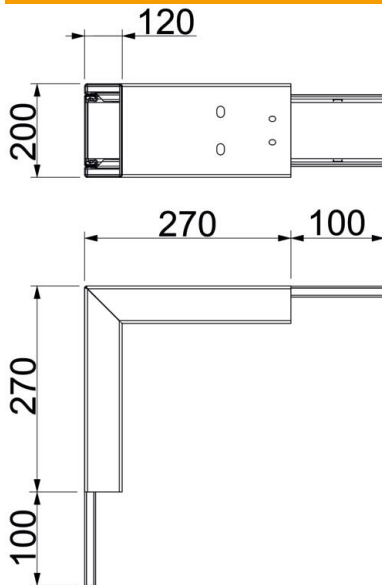
Technisches Datenblatt

Außeneck, Kanalhöhe 120 mm, reinweiß

Artikelnummer: 7218048



Abmessungen



| | |
|-------|--------|
| Maß A | 270 mm |
| Maß B | 200 mm |
| Maß H | 120 mm |

Technische Daten

| | |
|--------------------------------|-----------------------|
| Anzahl der beflammbaren Seiten | 4 |
| Deckelbefestigung | sonstige |
| Mit Lochung | ja |
| Nutzquerschnitt | 18500 mm ² |
| Trennwände möglich | nein |
| Ummantelung | Stahl |
| Winkel des Bogens | 90 ° |