

Technisches Datenblatt

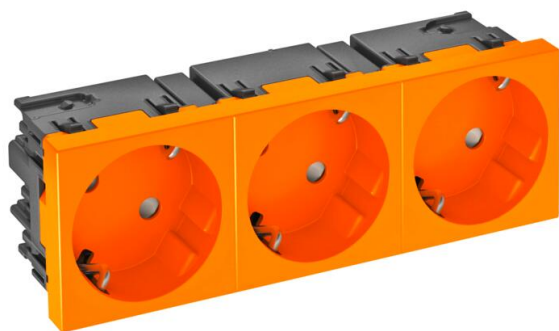
Steckdose 33°, Connect 45, Schutzkontakt, 3-fach

Artikelnummer: 6120505



Schutzkontakt-Steckdose 3-fach 33°, mit erhöhtem Berührungsschutz, mit Steckklemmen, 2polig, 16 A, 250 V~, mit Verbindungsklemmen nach IEC 60884-1.

Zur Installation in Rapid 45 Kanälen, Geräteeinbaukanälen, Installationssäulen, Unterflur-Systemen und Deskboxen.



PC Polycarbonat

Stammdaten

| | |
|------------------------------------|---------------------------|
| Artikelnummer | 6120505 |
| Typ | STD-D3SC ROR3 |
| Bezeichnung 1 | Steckdose 33°, 3-fach |
| Bezeichnung 2 | Schutzkontakt, Connect 45 |
| Hersteller | OBO |
| Dimension | 250V, 10/16A |
| Farbe | reinorange; RAL 2004 |
| Werkstoff | Polycarbonat |
| Kleinste VK-Einheit | 1 |
| Mengeneinheit | Stück |
| Gewicht | 12,2 kg |
| Gewichtseinheit | kg/100 St. |
| CO Fußabdruck (GWP) Cradle-to-Gate | 0,3839 kg COe / 1 Stück |

Technisches Datenblatt

Steckdose 33°, Connect 45, Schutzkontakt, 3-fach

Artikelnummer: 6120505



Abmessungen

| | |
|--------|--------|
| Breite | 135 mm |
| Höhe | 45 mm |



Technische Daten

| | |
|---|----------------------------|
| Abdeckung | Zentralplatte |
| Abschließbar | nein |
| Anschlussart | Steckklemme |
| Anzahl der Einheiten | 3 |
| Anzahl der Module (bei Modulbauweise) | 0 |
| Anzahl der Steckdosen schaltbar | 0 |
| Anzahl Pole | 2 |
| Aufdruck/Kennzeichnung | ohne Aufdruck |
| Ausführung | 3-fach 33° |
| Ausführung der Oberfläche | matt |
| Ausführung | SCHUKO |
| Auswurfmechanismus | nein |
| Befestigungsart | einrasten |
| Beschriftungsfeld | nein |
| Betriebstemperatur max. | 40 °C |
| Betriebstemperatur min. | -5 °C |
| erhöhter Berührungsschutz | ja |
| Fehlerstromschutz für erschwerte Bedingung (nach VDE) | nein |
| Halogenfrei | ja |
| Isolierte Einbau | nein |
| Klappdeckel | nein |
| Kodierung | nein |
| Kontroll-Licht | nein |
| Mit Ein-/Ausschalter | nein |
| Mit Feinsicherung | nein |
| Mit Funktionsbeleuchtung | nein |
| Mit Orientierungsbeleuchtung | nein |
| Montageart | Geräteeinbaukanal |
| Nennspannung | 250 V |
| Nennstrom | 16 A |
| Schutzart | sonstige |
| Sonderstromversorgung | ohne Sonderstromversorgung |
| Steckdosen Ausführung | Schutzkontakt |
| Steckdosen Winkel | 33° |
| Tiefe | 40 mm |
| Transparent | nein |
| Verdreher Zentraleinsatz | ja |
| Zulassungen | VDE |
| Überspannungsschutz | nein |