

# Technisches Datenblatt

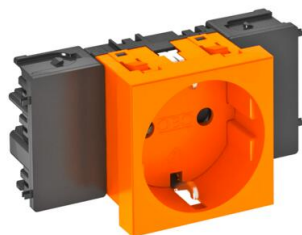
## Steckdose 0°, Connect 45, Schutzkontakt, 1-fach

Artikelnummer: 6120344



Schutzkontakt-Steckdose mit seitlichem Anschluss 1-fach 0°, mit erhöhtem Berührungsschutz, mit Steckklemmen, 2-polig, 16 A, 250 V~, mit Verbindungsklemmen nach IEC 60884-1, geeignet für den Einbau in Geräteeinbau-Kanalsysteme Rapid 45.

Zur Installation in Rapid 45 Kanälen, Geräteeinbaukanälen, Installationssäulen, Unterflur-Systemen und Deskboxen.



PC Polycarbonat

### Stammdaten

|                                    |                           |
|------------------------------------|---------------------------|
| Artikelnummer                      | 6120344                   |
| Typ                                | STD-D0C ROR1              |
| Bezeichnung 1                      | Steckdose 0°, 1-fach      |
| Bezeichnung 2                      | Schutzkontakt, Connect 45 |
| Hersteller                         | OBO                       |
| Dimension                          | 250V, 10/16A              |
| Farbe                              | reinorange; RAL 2004      |
| Werkstoff                          | Polycarbonat              |
| Kleinste VK-Einheit                | 1                         |
| Mengeneinheit                      | Stück                     |
| Gewicht                            | 6,7 kg                    |
| Gewichtseinheit                    | kg/100 St.                |
| CO Fußabdruck (GWP) Cradle-to-Gate | 0,2647 kg COe / 1 Stück   |

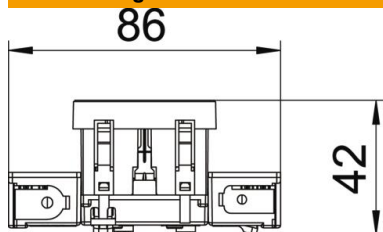
# Technisches Datenblatt

Steckdose 0°, Connect 45, Schutzkontakt, 1-fach

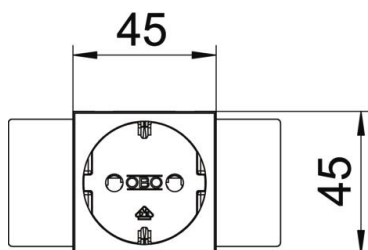
Artikelnummer: 6120344



## Abmessungen



|        |       |
|--------|-------|
| Breite | 86 mm |
| Höhe   | 45 mm |



## Technische Daten

|                                       |               |
|---------------------------------------|---------------|
| Abdeckung                             | Zentralplatte |
| Abschließbar                          | nein          |
| Anschlussart                          | Steckklemme   |
| Anzahl der Einheiten                  | 1             |
| Anzahl der Module (bei Modulbauweise) | 0             |
| Anzahl der Steckdosen schaltbar       | 0             |
| Anzahl Pole                           | 2             |
| Aufdruck/Kennzeichnung                | ohne Aufdruck |
| Ausführung                            | 1-fach 0°     |
| Ausführung der Oberfläche             | matt          |
| Ausführung                            | SCHUKO        |
| Auswurfmechanismus                    | nein          |
| Befestigungsart                       | einrasten     |
| Beschriftungsfeld                     | nein          |
| Betriebstemperatur max.               | 40 °C         |
| Betriebstemperatur min.               | -5 °C         |
| erhöhter Berührungsschutz             | ja            |
| Fehlerstromschutz                     | nein          |
| für erschwerte Bedingung (nach VDE)   | nein          |
| Gangreserve                           | ja            |
| Halogenfrei                           | ja            |
| Isolierte Einbau                      | nein          |
| Klappdeckel                           | nein          |
| Kodierung                             | nein          |
| Kontroll-Licht                        | nein          |
| Mit Ein-/Ausschalter                  | nein          |

# Technisches Datenblatt

Steckdose 0°, Connect 45, Schutzkontakt, 1-fach

Artikelnummer: 6120344



## Technische Daten

|                              |                            |
|------------------------------|----------------------------|
| Mit Feinsicherung            | nein                       |
| Mit Funktionsbeleuchtung     | nein                       |
| Mit Orientierungsbeleuchtung | nein                       |
| Montageart                   | Geräteeinbaukanal          |
| Nennspannung                 | 250 V                      |
| Nennstrom                    | 16 A                       |
| Schutzart                    | sonstige                   |
| Sonderstromversorgung        | ohne Sonderstromversorgung |
| Steckdosen Ausführung        | Schutzkontakt              |
| Steckdosen Winkel            | 0°                         |
| Tiefe                        | 42 mm                      |
| Transparent                  | nein                       |
| Verdreher Zentraleinsatz     | nein                       |
| Zulassungen                  | VDE                        |
| Überspannungsschutz          | nein                       |