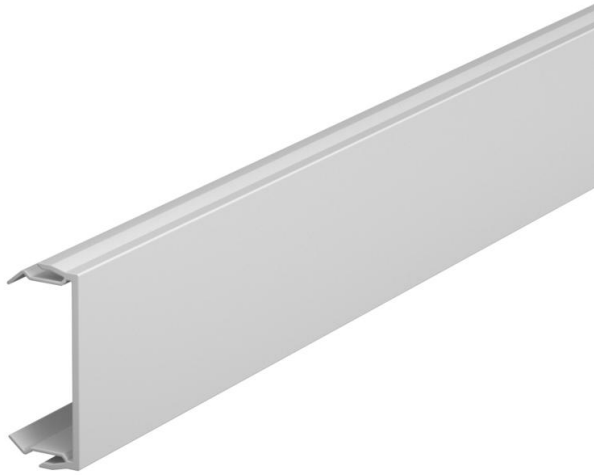


Technisches Datenblatt

Oberteil, für Geräteeinbaukanal Rapid 45-2

Artikelnummer: 6113012



Kanaloberteil zum Verschließen der Geräteeinbaukanäle Rapid 45-2.

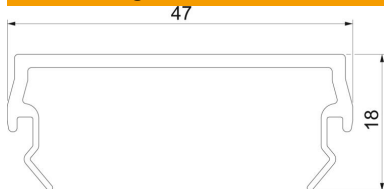


PVC Polyvinylchlorid

Stammdaten

Artikelnummer	6113012
Bezeichnung 1	Oberteil
Bezeichnung 2	Rapid 45-2
Hersteller	OBO
Dimension	45x2000
Farbe	lichtgrau; RAL 7035
Werkstoff	Polyvinylchlorid
Kleinste VK-Einheit	2
Mengeneinheit	Meter
Gewicht	20,55 kg
Gewichtseinheit	kg/100 m

Abmessungen



Länge	2.000 mm
Breite	45 mm
Höhe	19 mm

Technisches Datenblatt

Oberteil, für Geräteeinbaukanal Rapid 45-2

Artikelnummer: 6113012



Technische Daten

Ausführung	glatt
Halogenfrei	nein
Montageart der Oberteile	innenliegend
Schutzart	IP40
Schutzfolie	ja
Schutzgrad IK-Code	IK08
Temperatureinsatzbereich max.	60 °C
Temperatureinsatzbereich min.	-15 °C