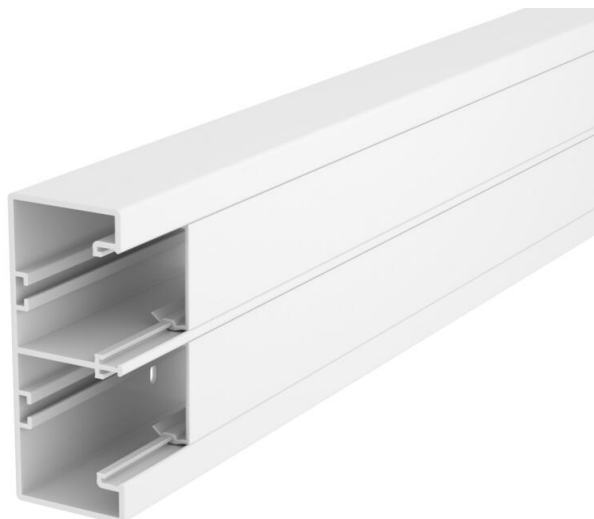


# Technisches Datenblatt

Geräteeinbaukanal Rapid 45-2, Kanalbreite 130, Kanalhöhe 53

Artikelnummer: 6113200



Kanaloberteil und -unterteil mit Bodenlochung zur direkten Wandmontage.



**PVC** Polyvinylchlorid

## Stammdaten

Artikelnummer	6113200
Bezeichnung 1	Geräteeinbaukanal
Bezeichnung 2	Rapid 45-2 2-zügig
Hersteller	OBO
Dimension	53x130x2000
Farbe	reinweiß; RAL 9010
Werkstoff	Polyvinylchlorid
Kleinste VK-Einheit	2
Mengeneinheit	Meter
Gewicht	174 kg
Gewichtseinheit	kg/100 m
CO Fußabdruck (GWP) Cradle-to-Gate	3,1757 kg COe / 1 Meter

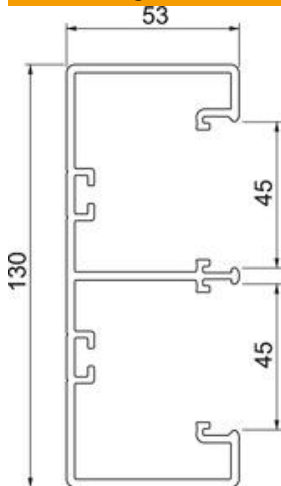
# Technisches Datenblatt

Geräteeinbaukanal Rapid 45-2, Kanalbreite 130, Kanalhöhe 53

Artikelnummer: 6113200



## Abmessungen



Länge	2.000 mm
Breite	130 mm
Höhe	53 mm

## Technische Daten

Anzahl der Oberteile	2
Anzahl der steckbaren Trennwände	2
Ausführung Rückwand (Innenseite)	durchlaufendes C-Profil
Bauform rechteckig	ja
Bodenlochung	mit Bodenlochung
Halogenfrei	nein
Kabelhalteklammer	nein
Kanalverbinder	nein
Montageart der Oberteile	innenliegend
Montagelochung im Boden	ja
Nutzquerschnitt	5400 mm <sup>2</sup>
Oberteil mitgeliefert	ja
Oberteilbreite	45 mm
Oberteilbreite 2	45 mm
Oberteilbreite 3	0 mm
Schutzart	IP40
Schutzfolie	ja
Schutzgrad IK-Code	IK08
Symmetrisch	ja
Temperatureinsatzbereich max.	60 °C
Temperatureinsatzbereich min.	-15 °C