

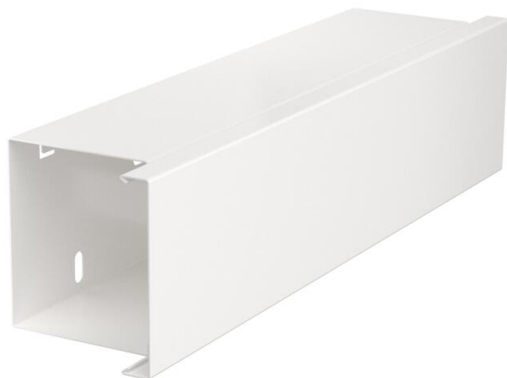
Technisches Datenblatt

T-Stück, für Leitungsführungskanal Typ LKM 80080

Artikelnummer: 6248450



T-Stück inklusive Oberteil zur Richtungsänderung der LKM-Kanäle.
Potentialausgleich ohne weitere Hilfsmittel, zwischen Unter- und Oberteil



St

Stahl

FSK

bandverzinkt / kunststoffbeschichtet

Stammdaten

Artikelnummer	6248450
Typ	LKM T80080RW
Bezeichnung 1	T-Stück
Bezeichnung 2	mit Oberteil
Hersteller	OBO
Dimension	80x80mm
Farbe	reinweiß; RAL 9010
Werkstoff	Stahl
Oberfläche	bandverzinkt / kunststoffbeschichtet
Oberflächennorm	DIN EN 10346
Kleinste VK-Einheit	1
Mengeneinheit	Stück
Gewicht	67,2 kg
Gewichtseinheit	kg/100 St.

Technisches Datenblatt

T-Stück, für Leitungsführungskanal Typ LKM 80080

Artikelnummer: 6248450



Abmessungen

Länge	300 mm
Breite	80 mm
Höhe	80 mm
Maß a	300 mm



Technische Daten

Abgehende Breite	80 mm
Abgehende Höhe	80 mm
Ausführung	Unterteil und Oberteil
Befestigungsart	Bodenlochung
Funktionserhalt	nein
für Kanal-Abmessung	80 x 80
Halogenfrei	ja
Kanalhöhe min.	80 mm
Kanaltiefe	80 mm
Schutzart	IP30
Schutzfolie	nein
Schutzgrad IK-Code	IK10
Temperatureinsatzbereich max.	90 °C
Temperatureinsatzbereich min.	-5 °C