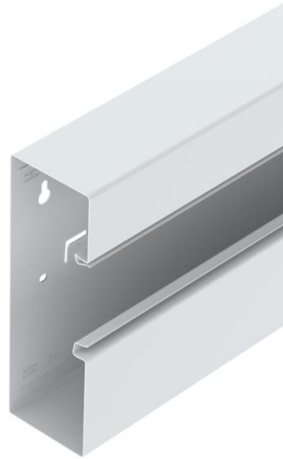


Technisches Datenblatt

Geräteeinbaukanal Rapid 80, Kanalbreite 210, Kanalhöhe 70, asymmetrisch
Artikelnummer: 6278000



GS Geräteeinbaukanal zur Montage auf der Wand oder an Befestigungskonsole. Der GS Geräteeinbaukanal verfügt über selbstkontaktierende Rastlaschen zur Aufnahme einer Trennwand aus Stahlblech. Der Potentialausgleich zwischen den Kanalunterteilen erfolgt über die Kupplung. Zwischen Oberteil und Unterteil wird die Schutzmaßnahme und der Potentialausgleich durch die patentierte, selbstkontaktierende Kanalabdeckung gewährleistet. Die Systemöffnung beträgt real 76,5 mm. Das Oberteil muss separat bestellt werden.

Lackierte Sichtflächen foliert.
Überlängen bis 3000 mm von Kanalunterteilen und -oberteilen sowie andere RAL-Farben können auf Anfrage realisiert werden. Die Sichtflächen der lackierten Geräteeinbaukanäle sind foliert.



St Stahl

Stammdaten

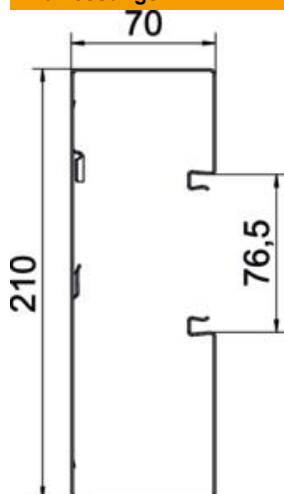
| | |
|------------------------------------|-------------------------|
| Artikelnummer | 6278000 |
| Bezeichnung 1 | Geräteeinbaukanal |
| Bezeichnung 2 | asymmetrisch |
| Hersteller | OBO |
| Dimension | 70x210x2000 |
| Farbe | reinweiß; RAL 9010 |
| Werkstoff | Stahl |
| Kleinste VK-Einheit | 2 |
| Mengeneinheit | Meter |
| Gewicht | 415 kg |
| Gewichtseinheit | kg/100 m |
| CO Fußabdruck (GWP) Cradle-to-Gate | 0,3202 kg COe / 1 Meter |

Technisches Datenblatt

Geräteeinbaukanal Rapid 80, Kanalbreite 210, Kanalhöhe 70, asymmetrisch
Artikelnummer: 6278000



Abmessungen



| | |
|--------|----------|
| Länge | 2.000 mm |
| Breite | 210 mm |
| Höhe | 70 mm |

Technische Daten

| | |
|----------------------------------|-----------------------|
| Anzahl der Oberteile | 1 |
| Anzahl der steckbaren Trennwände | 1 |
| Ausführung Rückwand (Innenseite) | mit Rastnasen |
| Bauform rechteckig | ja |
| Bodenlochung | mit Bodenlochung |
| Halogenfrei | ja |
| Kabelhalteklammer | nein |
| Kanalverbinder | nein |
| Montageart der Oberteile | innenliegend |
| Montagelochung im Boden | ja |
| Nutzquerschnitt | 12700 mm ² |
| Oberteil mitgeliefert | nein |
| Oberteilbreite | 76,5 mm |
| Schutzart | IP30 |
| Schutzfolie | ja |
| Schutzgrad IK-Code | IK10 |
| Symmetrisch | nein |
| Temperatureinsatzbereich max. | 60 °C |
| Temperatureinsatzbereich min. | -25 °C |