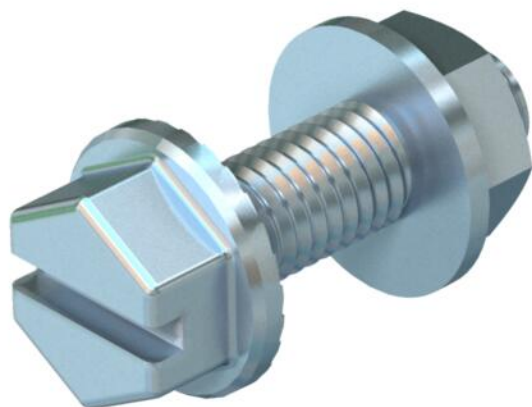


Technisches Datenblatt

Kanalbefestigungsschraube

Artikelnummer: 6290299



Kanalbefestigungsschraube zur Montage von Geräteinbaukanälen an Befestigungskonsolen.
Die Gitterlamellen werden einfach nur auf die Lamellenhalter aufgesteckt.



- St** Stahl
- G** galvanisch verzinkt

Stammdaten

Artikelnummer	6290299
Bezeichnung 1	Kanalbefestigungsschraube
Bezeichnung 2	für Konsolenbefestigung
Hersteller	OBO
Dimension	M5x16
Farbe	zink
Werkstoff	Stahl
Oberfläche	galvanisch verzinkt
Oberflächennorm	EN ISO 19598 / EN ISO 4042
Kleinste VK-Einheit	50
Mengeneinheit	Stück
Gewicht	0,355 kg
Gewichtseinheit	kg/100 St.

Abmessungen

Abmessung	M5 x 16
Länge	16 mm

Technisches Datenblatt

Kanalbefestigungsschraube

Artikelnummer: 6290299



Technische Daten

Gewinde	M5
Gewinde metrisch	5
Kopfform	Sechskant mit gepresstem Ring
Schraubsystem	Sechskant mit Schraubschlitz