

# geniovent.x 900 H D-G-K2



## Kurzinformation

Dezentrales RLT Gerät mit sehr hoher Wärmerückgewinnung. Mit Kreuz-Gegenstrom-Wärmetauscher und Vorheizregister, Außen- und Fortluftanschlüsse nach oben, Abluft über Kanal, Zuluft am Gerät, Zuluftseite und Elektroseite mit Paneele verkleidet. CO2-Sensor im Gerät integriert. Mit App zur mobilen Geräte-Ansteuerung

## Einsatzbeispiele

Klassenzimmer, Kindertagesstätte, Büro, Arztpraxis, Laden

Artikelnummer 0041.0234

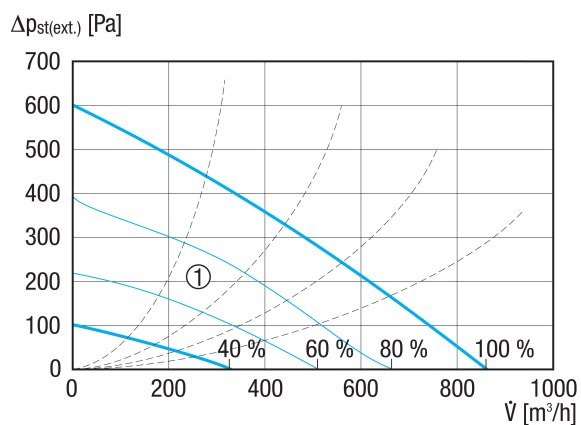
## Technische Daten

|   |  |
|---|--|
| Ausführung                                  | D=Außen- und Fortluftanschlüsse nach oben zur Decke / G=Gegenstrom-Wärmetauscher / K2=Kombilösung: Abluft über Kanal, Zuluft über Gitter |
| Fördervolumen                               | 250 m <sup>3</sup> /h / 870 m <sup>3</sup> /h  |
| SFP-Wert                                    | 0,2 W/(m <sup>3</sup> /h)  |
| Spannungsart                                | Wechselstrom   |
| Bemessungsspannung                          | 230 V  |
| Nennleistung                                | 122 W  |
| Stand-By-Leistungsaufnahme                  | < 1 W  |
| I <sub>Max</sub>                            | 15 A   |
| Schutzart                                   | IP 40  |
| Einbauort                                   | innen  |
| Material                                    | Stahlblech, verzinkt   |
| Material Gehäuse                            | Stahlblech, verzinkt   |
| Material Wärmetauscher                      | Kunststoff   |
| Material Innenverkleidung                   | PUR-Schaumstoff mit geschlossenzelliger Oberfläche   |
| Farbe                                       | reinweiß, ähnlich RAL 9010   |
| Gewicht                                     | 210 kg   |
| Gewicht mit Verpackung                      | 260 kg   |
| Filterklasse                                | ISO ePM1 55% (F7) / ISO ePM10 60% (M5)   |
| Anschlussdurchmesser                        | 315 mm   |
| Anschlussdurchmesser Kondensatablauf        | 7 mm (innen), 10 mm (außen)  |
| Breite                                      | 1.984 mm   |
| Höhe  | 473 mm   |
| Tiefe                                       | 880 mm   |
| Breite mit Verpackung                       | 2.070 mm   |
| Höhe mit Verpackung                         | 950 mm   |
| Tiefe mit Verpackung                        | 1.020 mm   |
| Fördermitteltemperatur bei I <sub>Max</sub> | -15 °C bis 60 °C   |

# geniovent.x 900 H D-G-K2

|  |                            |
|--|----------------------------|
| Umgebungstemperatur                                    | 10 °C bis 40 °C            |
| Max. Wärmebereitstellungsgrad nach DIN EN 13141-7 (A7) | 91 %                       |
| Wärmetauscherbauart                                    | Gegenstrom                 |
| Bypass   | ja                         |
| Vorheizregister  | integriert 1,5 kW          |
| Enthalpie-Wärmetauscher                                | nein                       |
| Frostschuttschaltung                                   | ja                         |
| Filterüberwachung                                      | zeitgesteuert              |
| CO <sub>2</sub> -Regelung (optional)                   | integriert                 |
| Luftqualitätsregelung (optional)                       | VOC-Sensor für geniovent.x |
| Außenluftklappen, autom. schließend                    | integriert                 |
| KNX-Anbindung (optional)                               | K-SM                       |
| MODBUS-Schnittstelle                                   | integriert                 |
| BACnet-Schnittstelle                                   | integriert                 |
| Ethernet-Schnittstelle                                 | integriert                 |
| Bedienteil im Lieferumfang                             | RB-ZF4                     |
| Bedienteil (optional)                                  | RLS T1 SYS                 |
| Funkintegration EnOcean (optional)                     | E-SM                       |
| Schalldruckpegel                                       | 35 dB(A)                   |
| Verpackungseinheit                                     | 1 Stück                    |
| Sortiment  | X                          |
| GTIN (EAN)   | 4045314412343              |

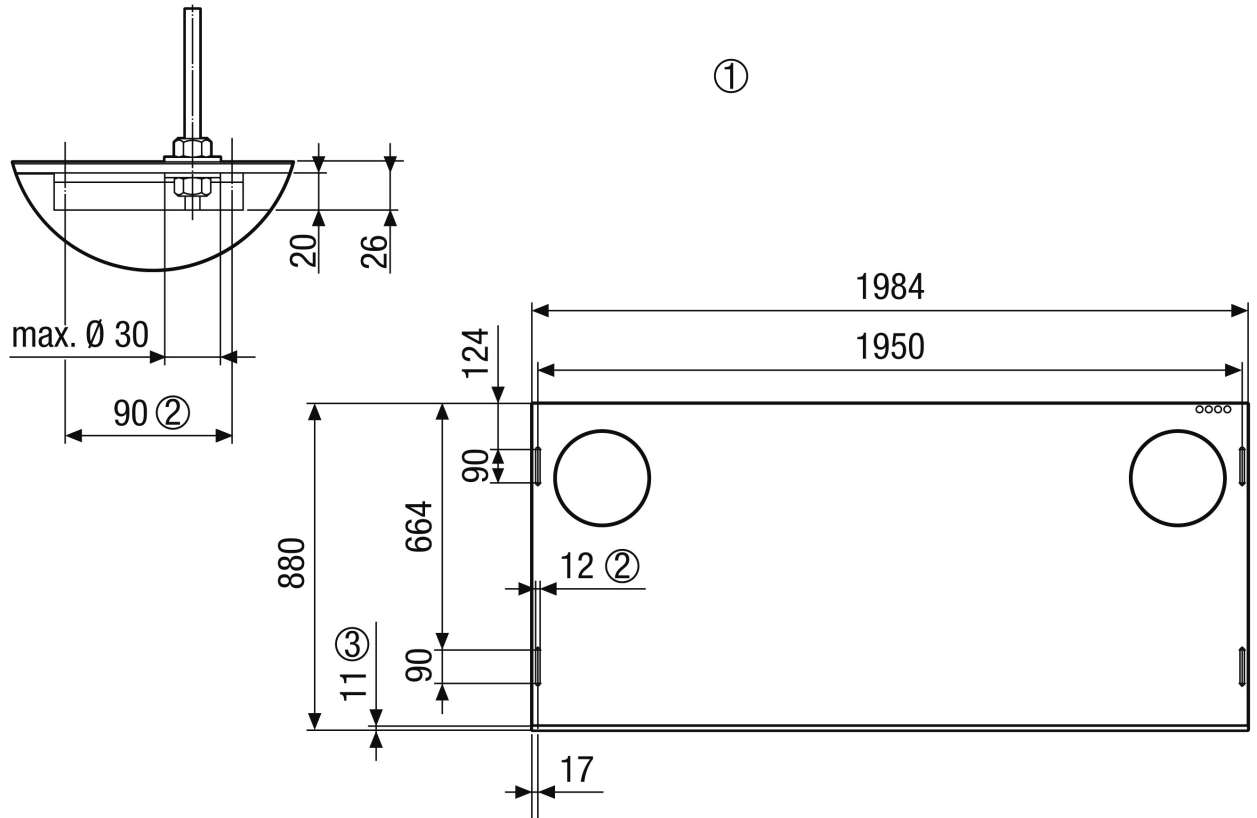
## Kennlinie



① Auslegungsbereich

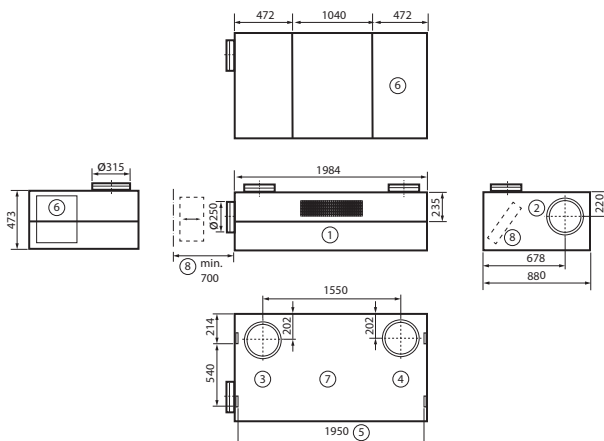
# geniovent.x 900 H D-G-K2

Maßzeichnung [mm]



- ① Deckenbefestigung geniovent.x 900 HD. Ansicht von der Decke auf das Gerät
- ② Langloch, vorgesehen für die Deckenbefestigung, z.B. über Gewindestange M10
- ③ Paneele

Maßzeichnung [mm]



- ① Deckenbefestigung geniovent.x 900 HD. Ansicht von der Decke auf das Gerät
- ② Langloch, vorgesehen für die Deckenbefestigung, z.B. über Gewindestange M10
- ③ Paneele

# geniovent.x 900 H D-G-K2

