

geniovent.x 900 H D-E-K3



Kurzinformation

Dezentrales RLT Gerät mit sehr hoher Wärmerückgewinnung. Mit Enthalpie-Wärmetauscher, Außen- und Fortluftanschlüsse nach oben, Zu- und Abluft über Kanal, nicht verkleidet. CO2-Sensor im Gerät integriert. Mit App zur mobilen Geräte-Ansteuerung

Einsatzbeispiele

Klassenzimmer, Kindertagesstätte, Büro, Arztpraxis, Laden

Artikelnummer 0041.0237

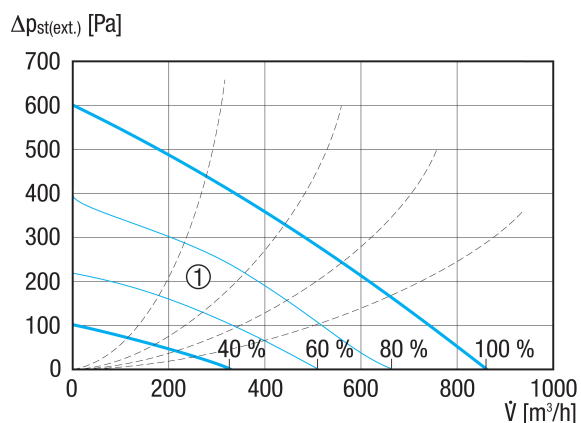
Technische Daten

| | |
|---|---|
| Ausführung | D=Außen- und Fortluftanschlüsse nach oben zur Decke / E=Enthalpie-Wärmetauscher / K3=Vollintegriert: Zu- und Abluft über Kanal |
| Fördervolumen | 250 m³/h / 870 m³/h |
| SFP-Wert | 0,2 W/(m³/h) |
| Spannungsart | Wechselstrom |
| Bemessungsspannung | 230 V |
| Nennleistung | 122 W |
| Stand-By-Leistungsaufnahme | < 1 W |
| I _{Max} | 15 A |
| Schutzart | IP 40 |
| Einbauort | innen |
| Material | Stahlblech, verzinkt |
| Material Gehäuse | Stahlblech, verzinkt |
| Material Wärmetauscher | Kunststoff |
| Material Innenverkleidung | PUR-Schaumstoff mit geschlossenzelliger Oberfläche |
| Farbe | reinweiß, ähnlich RAL 9010 |
| Gewicht | 210 kg |
| Gewicht mit Verpackung | 260 kg |
| Filterklasse | ISO ePM1 55% (F7) / ISO ePM10 60% (M5) |
| Anschlussdurchmesser | 315 mm |
| Breite | 1.978 mm |
| Höhe | 473 mm |
| Tiefe | 869 mm |
| Breite mit Verpackung | 2.070 mm |
| Höhe mit Verpackung | 950 mm |
| Tiefe mit Verpackung | 1.020 mm |
| Fördermitteltemperatur bei I _{Max} | -15 °C bis 60 °C |
| Umgebungstemperatur | 10 °C bis 40 °C |

geniovent.x 900 H D-E-K3

| | |
|---|----------------------------|
| Max. Wärmebereitstellungsgrad nach DIN EN 13141-7 (A7) | 80,2 % |
| Wärmetauscherbauart | Enthalpie |
| Feuchterückgewinnung bei Enthalpie-Wärmetauscher nach DIN EN 13141-7 (A2) | 66 % |
| Bypass | ja |
| Vorheizregister | optional |
| Enthalpie-Wärmetauscher | ja |
| Frostschuttschaltung | ja |
| Filterüberwachung | zeitgesteuert |
| CO ₂ -Regelung (optional) | integriert |
| Luftqualitätsregelung (optional) | VOC-Sensor für geniovent.x |
| Außenluftklappen, autom. schließend | integriert |
| KNX-Anbindung (optional) | K-SM |
| MODBUS-Schnittstelle | integriert |
| BACnet-Schnittstelle | integriert |
| Ethernet-Schnittstelle | integriert |
| Bedienteil im Lieferumfang | RB-ZF4 |
| Bedienteil (optional) | RLS T1 SYS |
| Funkintegration EnOcean (optional) | E-SM |
| Schalldruckpegel | 35 dB(A) |
| Verpackungseinheit | 1 Stück |
| Sortiment | X |
| GTIN (EAN) | 4045314412374 |

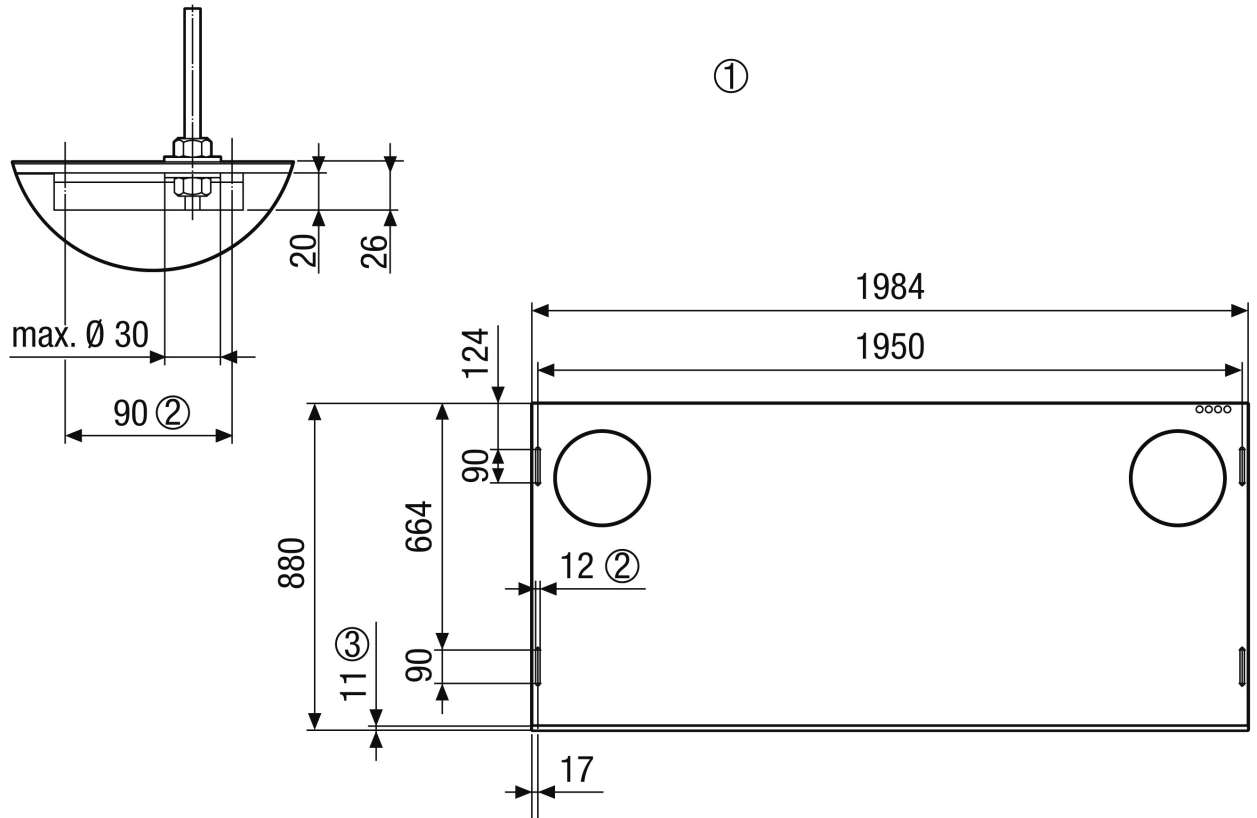
Kennlinie



① Auslegungsbereich

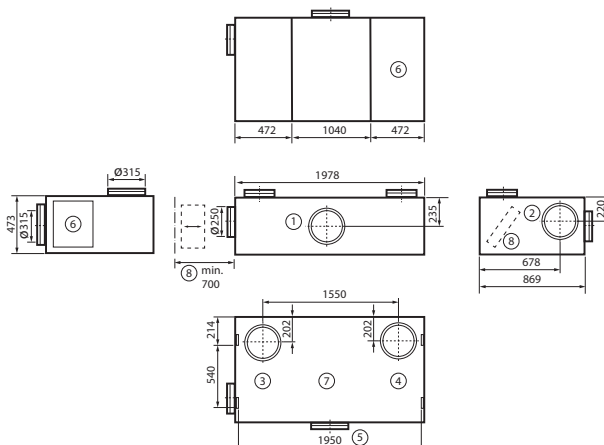
geniovent.x 900 H D-E-K3

Maßzeichnung [mm]



- ① Deckenbefestigung geniovent.x 900 HD. Ansicht von der Decke auf das Gerät
- ② Langloch, vorgesehen für die Deckenbefestigung, z.B. über Gewindestange M10
- ③ Paneele

Maßzeichnung [mm]



- ① Deckenbefestigung geniovent.x 900 HD. Ansicht von der Decke auf das Gerät
- ② Langloch, vorgesehen für die Deckenbefestigung, z.B. über Gewindestange M10
- ③ Paneele

geniovent.x 900 H D-E-K3

