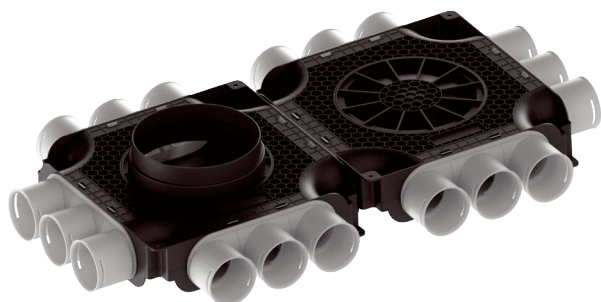


# MA-FDV18-63



## Kurzinformation

Flacher und kompakter doppelter Luftverteiler aus Kunststoff mit Einschub-Sichtkontrolle für 18 x Flexrohre DN 63, Zuleitung DN 180

## Einsatzbeispiele

Einfamilienhaus, Mehrfamilienhaus, Industriegebäude, Bürogebäude, Modernisierungen

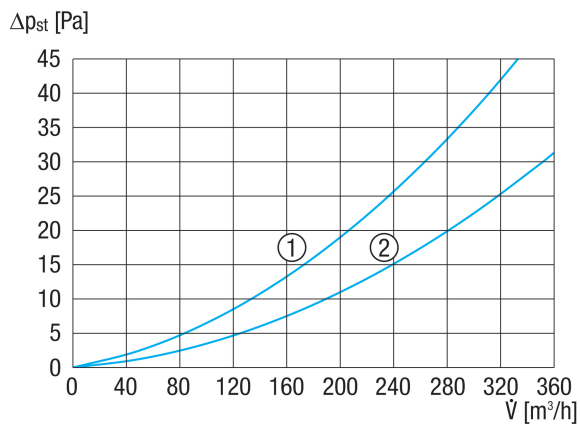
Artikelnummer 0059.2127

## Technische Daten

Einbauort	Decke / Wand / Fussboden
Material	Polypropylen (PP)
Farbe	Anthrazit
Gewicht	3,1 kg
Gewicht mit Verpackung	3,95 kg
Anschlussdurchmesser	180 mm
Anschlussdurchmesser Flexrohr	63 mm
Anzahl Anschlussstutzen	18
Geeignet für Nennweite	63 mm
Breite	445 mm
Höhe	80 mm
Tiefe	772 mm
Breite mit Verpackung	485 mm
Höhe mit Verpackung	135 mm
Tiefe mit Verpackung	806 mm
Verpackungseinheit	1 Stück
Sortiment	K
GTIN (EAN)	4012799992967

# MA-FDV18-63

## Kennlinie



- ① Verteiler zu 50% geöffnet / empf. Auslegungsvolumenstrom = max. 225 m³/h
- ② Verteiler zu 100% geöffnet / empf. Auslegungsvolumenstrom = max. 450 m³/h

## Maßzeichnung [mm]

