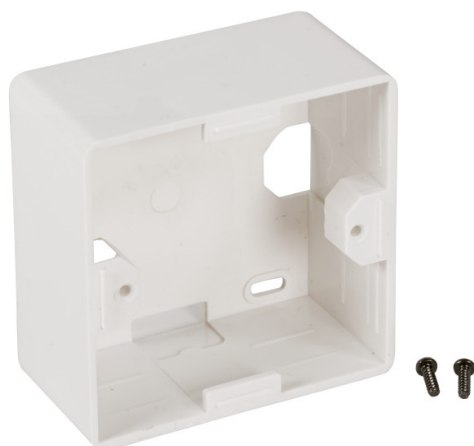


# DATENBLATT

## Aufputzrahmen RAL9010 reinweiß



### Beschreibung

Aufputzrahmen 80x80x40mm  
 Ohne Abdeckplatte  
 Kunststoffart: ABS  
 RAL9010  
 Für Datendosen und Keystone-Rahmensets geeignet  
 passende Abdeckplatte: ET-25081

### Lieferumfang:

1x Aufputzgehäuse, 2x Gewindeschraube: 3mm x 10mm

### Allgemeine Daten

Zusammenstellung	Basiselement
Verwendung	für Datenanschlussgehäuse
Tragring	Nein
Mit Staubschutz	Nein
Mit Klappdeckel	Nein
Beschriftungsfeld	ohne Beschriftungsfeld
Mit Aufdruck	Nein
Montageart	Aufputz
Werkstoffgüte	sonstige
Halogenfrei	Nein
Oberflächenschutz	sonstige
Ausführung der Oberfläche	matt
Transparent	Nein
Befestigungsart	Befestigung mit Schraube
Mit Zugentlastung	Nein

### Verfügbare Varianten

Dieses Datenblatt wurde maschinell am 15-07-2022 erzeugt. Technische Änderungen vorbehalten.



# DATENBLATT

## Aufputzrahmen RAL9010 reinweiß

Art.Nr.	Bezeichnung	Farbe	RAL-Nummer (ähnlich)
ET-25084V3	Aufputzrahmen RAL9010 reinweiß	weiß	9010

### Zubehör

ET-25081	Abdeckplatte RAL9010 reinweiß
----------	-------------------------------

Dieses Datenblatt wurde maschinell am 15-07-2022 erzeugt. Technische Änderungen vorbehalten.



EFB-Elektronik GmbH  
Striegauer Straße 1  
33719 Bielefeld

fon: +49 521 40 41 8-0  
fax: +49 521 40 41 8-50

info@efb-elektronik.de  
www.efb-elektronik.de

WIR SORGEN FÜR VERBINDUNG  
WE CARE FOR CONNECTION

