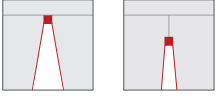


Bestell-Nr.: 51HLA1D34SCA | **GTIN (EAN):** 4058352322949

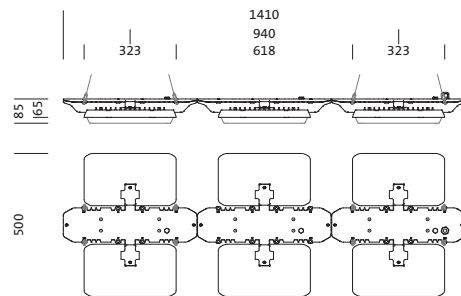
Produktbeschreibung: HB11,symeng,48560lm840,DA



Highbay 11, Hallenleuchte LED, primäre Lichtlenkung mit Linse, aus PMMA, Lichtaustritt: direkt strahlend, primäre Lichtcharakteristik: symmetrisch, Montageart: Anbau, abgehängte Montage, für 3x 2x LED, Bemessungslichtstrom: 48.560lm, Lichtausbeute: 171lm/W, Lichtfarbe: 840, Farbtemperatur: 4000K, Vorschaltgerät: EVG-DALI, mit Klemme, 5polig, max. 2,5mm², Netzanschluss: 230..240V, AC, 50/60Hz, Bemessungsleistung: 284W, LED-Einheit, aus Aluminium-Druckguss, unbeschichtet, perlgestrahlt, silber, Länge: 1.410mm, Breite: 500mm, Höhe: 65mm, Gehäuse, aus Aluminium-Druckguss, unbehandelt, perlgestrahlt, silber, Schutzart (gesamt): IP65, Schutzklasse (gesamt): SK I (Schutzerdung), Prüfzeichen: CE, ENEC, VDE, UKCA, Schutzzeichen: D, Schlagfestigkeit: IK08 mit Glas- oder PC-Abdeckung, zul. Betriebsumgebungstemperatur: -35..+45°C, bei Deckenanbau Reduzierung der zulässigen maximalen Umgebungstemperatur um 5°C, entspricht den Anforderungen von IFS (International Featured Standards) für Sicherheit und Qualität in der Lebensmittelindustrie, Verpackungseinheit: 1 Stück



Bestückung: 3x 2x LED
 Gew. (kg): 13,3
 GTIN (EAN): 4058352322949



Bestell-Nr.: 51HLA1D34SCA | **GTIN (EAN):** 4058352322949

Technische Detailbeschreibung: HB11,symeng,48560lm840,DA



Kenndaten

- Produkttyp: Hallenleuchte LED
- Produktname: Highbay 11
- Bestell-Nr.: 51HLA1D34SCA

Lichttechnik | Bestückung | Vorschaltgerät

Komponente 1

Lichttechnik:

- Lichtlenkung: Linse aus PMMA
- Abstrahlwinkel: eng strahlend
- Symmetrie: symmetrisch strahlend
- Lichtaustritt: direkt strahlend
- UGR Blickrichtung längs zur Leuchte: ≤ 22
- UGR Blickrichtung quer zur Leuchte: ≤ 22

Bestückung:

- Leuchtmittel: mit 3x 2x LED
- Bemessungslichtstrom: 48560lm
- Lichtausbeute: 171lm/W
- Farbtemperatur: 4000K
- Farbwiedergabeindex: CRI > 80
- Lichtfarbe: 840
- SDCM (Standard Deviation of Colour Matching): MacAdam ≤ 3 SDCM (initial)
- Bemessungsleistung: 284W

Betriebsgerät:

- Vorschaltgerät: EVG-DALI
- Ansteuerung: DALI (3 Adressen)

Zertifikate, Standards

- Schutzart: IP65
- Schutzklasse: SK I (Schutzerdung)
- Schlagfestigkeit: IK08 mit Glas- oder PC-Abdeckung
- Schutzzeichen: D
- Temperaturbereich (Betrieb): - 35..+45°C
- Zusatz: entspricht den Anforderungen von IFS (International Featured Standards) für Sicherheit und Qualität in der Lebensmittelindustrie, bei Deckenanbau Reduzierung der zulässigen maximalen Umgebungstemperatur um 5°C
- Prüfzeichen, Kennzeichnung: CE, ENEC, VDE, UKCA

Material, Farbe

- LED-Einheit: Aluminium-Druckguss, unbeschichtet, perlgestrahlt, silber
- Anzahl: 6 Stück
- Farbangabe: silber
- Gehäuse: Aluminium-Druckguss, unbehandelt, perlgestrahlt, silber
- Anzahl: 1 Stück
- Farbangabe: silber

Montage

- Montageart, Montageort: abgehängte Montage, Anbau, am Seil, an der Decke, an der Kette
- Montagehöhe: 6..20m
- Anordnung: Einzelanordnung
- Zusatz: Montagezubehör erforderlich, bitte zusätzlich bestellen

Elektrischer Anschluss

- Anschluss: Klemme, 5polig, max. 2,5mm²
- Nennspannung: 230..240V, 50/60Hz, AC

Abmessung, Gewicht

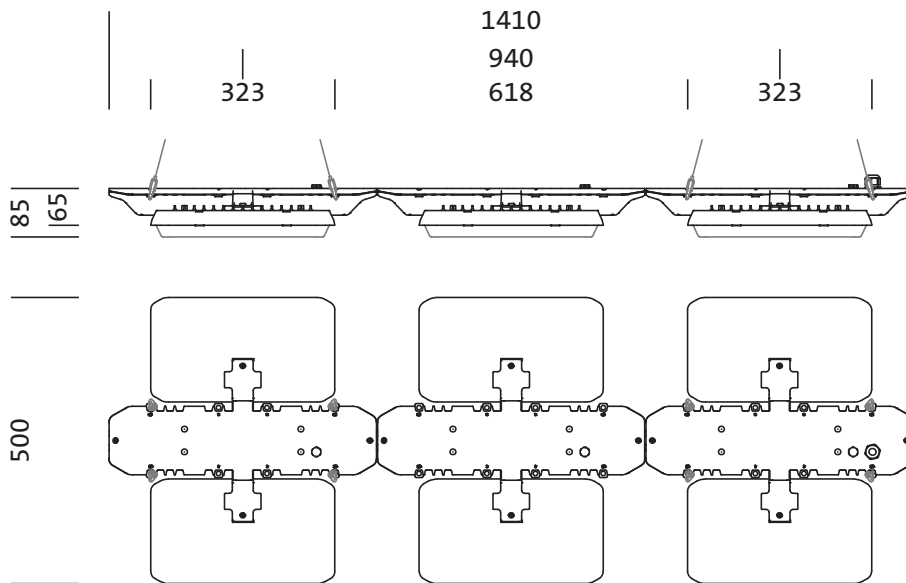
- Länge: 1410mm
- Breite: 500mm
- Höhe: 65mm
- Gewicht: 13,3kg

Lebensdauer

- Bemessungslebensdauer: 100000h (L85/B50) bei UT = 25°C, 70000h (L85/B50) bei UT = 45°C

Bestell-Nr.: 51HLA1D34SCA | GTIN (EAN): 4058352322949

Maße: HB11,symeng,48560lm840,DA



Bestell-Nr.: 51HLA1D34SCA | **GTIN (EAN):** 4058352322949

Planungsdaten: HB11, symeng, 48560lm, 840, DA

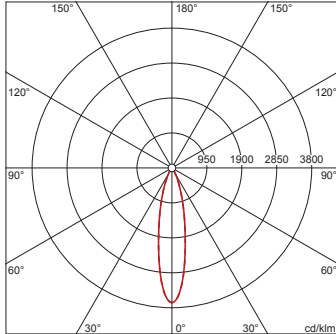
51HLA1D34SCA: 1x LED

4058352322949

51HLA1D34SCA

LED 4000 K | CRI ≥ 80

ϕ_N 48560 lm



ϕ_{\downarrow} 100% ϕ_{\uparrow} 0%

Leuchtdichten (cd/m²)

	C 0/180	C 90/270
L ₈₀	6251	10573
L ₇₀	13050	9880
L ₆₅	13475	9787

UGR 21 20,6

X 4H Y 8H ρ 70/50/20 S 0,25H

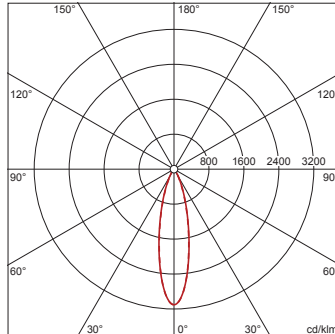
51HLA1D34SCA + 59HL91001: 1x LED

4058352322949 + 4058352323519

51HLA1D34SCA + 59HL91001

LED 4000 K | CRI ≥ 80

ϕ_N 46860 lm



ϕ_{\downarrow} 100% ϕ_{\uparrow} 0%

Leuchtdichten (cd/m²)

	C 0/180	C 90/270
L ₈₀	5224	8851
L ₇₀	14112	12081
L ₆₅	16326	12720

UGR 21,8 21,4

X 4H Y 8H ρ 70/50/20 S 0,25H

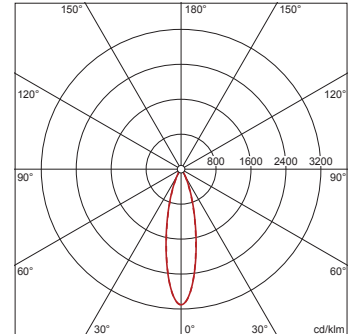
51HLA1D34SCA + 59HL91002: 1x LED

4058352322949 + 4058352341650

51HLA1D34SCA + 59HL91002

LED 4000 K | CRI ≥ 80

ϕ_N 44200 lm



ϕ_{\downarrow} 100% ϕ_{\uparrow} 0%

Leuchtdichten (cd/m²)

	C 0/180	C 90/270
L ₈₀	4927	8348
L ₇₀	13311	11395
L ₆₅	15399	11998

UGR 21,6 21,2

X 4H Y 8H ρ 70/50/20 S 0,25H

Bestell-Nr.: 51HLA1D34SCA | **GTIN (EAN):** 4058352322949

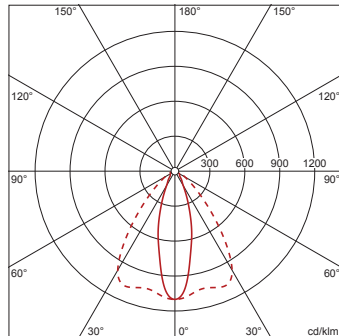
Planungsdaten: HB11,symeng,48560lm840,DA

**51HLA1D34SCA +
59HL91003: 1x LED**

4058352322949 + 4058352341667

51HLA1D34SCA + 59HL91003

LED 4000 K | CRI ≥ 80 ϕ_N 44250 lm



ϕ_{\downarrow} 99% ϕ_{\uparrow} 1%

Leuchtdichten (cd/m²)

	C 0/180	C 90/270
L ₈₀	10439	15026
L ₇₀	8652	20918
L ₆₅	10343	23102

UGR 21,7 26

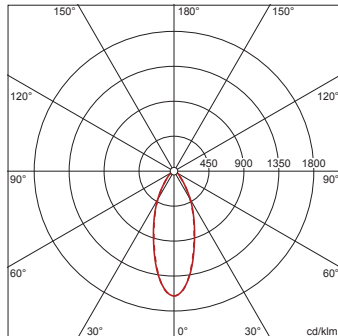
X 4H Y 8H ρ 70/50/20 S 0,25H

**51HLA1D34SCA +
59HL91004: 1x LED**

4058352322949 + 4058352341674

51HLA1D34SCA + 59HL91004

LED 4000 K | CRI ≥ 80 ϕ_N 45020 lm



ϕ_{\downarrow} 99% ϕ_{\uparrow} 1%

Leuchtdichten (cd/m²)

	C 0/180	C 90/270
L ₈₀	10645	8289
L ₇₀	10240	11167
L ₆₅	12353	11470

UGR 22,6 21,9

X 4H Y 8H ρ 70/50/20 S 0,25H