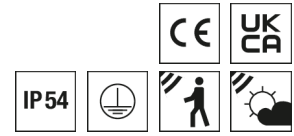
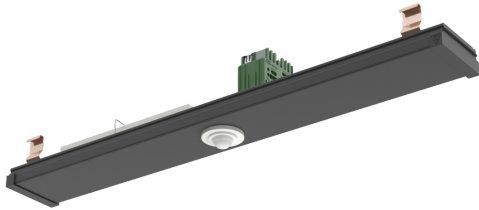


Licht- und Bewegungssensor LINIA EVO



Artikelnummer **2500018SW**

GTIN **4029299710878**

Deeplink <https://www.ridi.de/go/2500018SW>



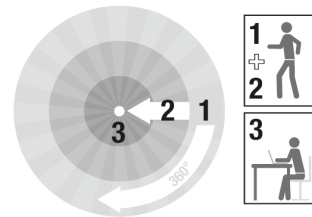
Produktbeschreibung

Sensormoduleinsatz mit Slave-Präsenzenzsensor (On/Off). Geräteträger aus Aluminiumprofil, stranggepresst, schwarz, ähnlich RAL 9005. Sensor aus Polycarbonat, UV-beständig. Einfaches Einclippen zur elektrischen Kontaktierung und mechanischen Befestigung im systemgebundenem LINIA EVO-Tragschienenensystem. Farbliche und optische Codierung zur einfachen Montage. Mechanische Codierung zur Vermeidung von Fehlmontage (Verdrehschutz). Nennspannung 230 V AC 50 Hz. Elektrischer Adapter zum flexiblen Abgriff der Stromführung in der Tragschiene. Farbliche und optische Codierung zur einfachen Montage. Mit Licht- und Bewegungsmelder. Erfassungsbereich quer Ø 10 m, Erfassungsfeld 79 m². Schaltimpuls-Ausgang für den Anschluss an einen Master-Präsenzenzsensor um das Erfassungsfeld zu erweitern. Es können bis zu 8 Slave-Einheiten mit einem Master-Sensor kombiniert werden. Die Moduleinsätze können variabel zwischen den Geräteträgern platziert werden. Module können je nach Aufbau nicht im Verbinderbereich platziert werden. Inklusive Abdecklamellen/Blinds zur Einschränkung des Sensor-Erfassungsfeldes.

Kurzinformationen

Montageart	Stromschiene
Schutzart	IP54
Schutzklasse	I
Zulässige Umgebungstemperatur	-25 - 50 °C
Nennspannung	230 V
Art der Steuerung	On/Off
Sensirik	Licht Bewegung
Erfassungsbereich quer	Ø 10 m
Erfassungsfeld	79 m ²
Optimale Montagehöhe	2,5 m

Erfassungsbereich



↕ [m]	1	2	3
	Ø [m]	Ø [m]	Ø [m]
2,0	8,0	5,0	3,2
2,5	10,0	6,0	4,0
3,0	12,0	7,4	4,8
3,5	14,0	8,6	-
4,0	16,0	10,0	-
4,5	18,0	10,8	-
5,0	20,0	12,0	-

2500018SW VL2MF-S500-13SW-PD9-S-R10

Allgemein

Produktkategorie	Licht- und Bewegungssensor
Einsatzbereich	Industrie
Sensorik	Licht Bewegung
Garantie	5 Jahre

Montage

Montageart	Stromschiene
Montageort	Tragschiene
Anschlussart	Stromschienenadapter
Anzahl Pole	13

Gehäuse

Farbe	schwarz, ähnlich RAL 9005
Schutzart	IP54
Zulässige Umgebungstemperatur	-25 - 50 °C
Werkstoff des Gehäuses	Aluminium

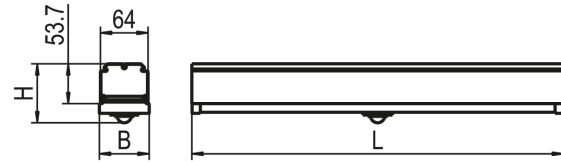
Elektrische Ausführung

Art der Steuerung	On/Off
Nennspannung	230 V
Frequenz	50 Hz
Spannungsart	AC
Leistungsaufnahme	0,2 W
Schutzklasse	I

Sensorik

Erfassungsreichweite quer	Ø 10 m
Erfassungsreichweite frontal	Ø 6 m
Erfassungsreichweite Präsenz	Ø 4 m
Erfassungswinkel	360°
Erfassungsfeld	79 m ²
Optimale Montagehöhe	2,5 m
Maximale Montagehöhe	5 m
Schaltleistung	2300 W, cos φ = 1 1150 VA, cos φ = 0,5 300 W LED

Maßzeichnung

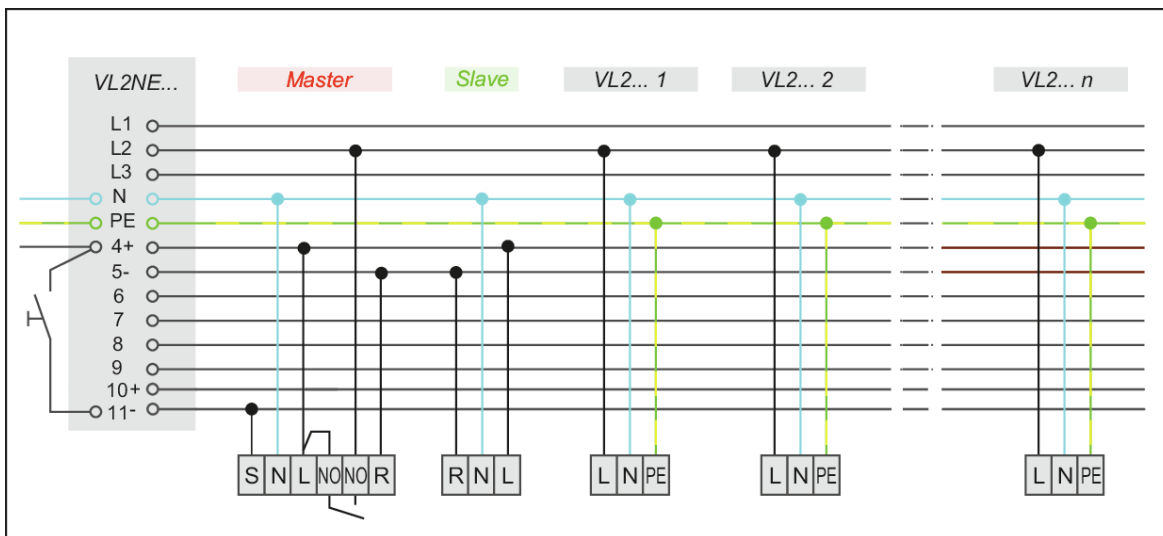


Abmessungen

Maß L	500 mm
Maß B	64 mm
Maß H	75 mm
Nettogewicht	0,458 kg

2500018SW VL2MF-S500-13SW-PD9-S-R10

Schaltplan



Produktinweis

Kompatibilität unterschiedlicher APCON-Komponenten nur innerhalb des jeweiligen APCON-Systems: APCON EASY / EASY BLE / INDIVIDUAL / UNLIMITED gewährleistet.

Ausschreibungstext

Sensormoduleinsatz mit Slave-Präsenzsensor (On/Off). Geräteträger aus Aluminiumprofil, stranggepresst, schwarz, ähnlich RAL 9005. Sensor aus Polycarbonat, UV-beständig. Montage: Einfaches Einclippen zur elektrischen Kontaktierung und mechanischen Befestigung im systemgebundenem LINIA EVO-Tragschienensystem. Mechanische Codierung zur Vermeidung von Fehlmontage (Verdrehschutz). Nennspannung 230 V AC 50 Hz. Elektrischer Adapter zum flexiblen Abgriff der Stromführung in der Tragschiene. Farbliche und optische Codierung zur einfachen Montage. Mit Licht- und Bewegungsmelder. Erfassungsbereich quer \varnothing 10 m, Erfassungsfeld 79 m². Schaltimpuls-Ausgang für den Anschluss an einen Master-Präsenzsensor um das Erfassungsfeld zu erweitern. Es können bis zu 8 Slave-Einheiten mit einem Master-Sensor kombiniert werden. Die Moduleinsätze können variabel zwischen den Geräteträgern platziert werden. Module können je nach Aufbau nicht im Verbinderbereich platziert werden. Inklusive Abdeckklappen/Blinds zur Einschränkung des Sensor-Erfassungsfeldes.

Artikelnummer: 2500018SW

Artikelbezeichnung: VL2MF-S500-13SW-PD9-S-R10

Produktkategorie: Licht- und Bewegungssensor

Sensorik: Licht/Bewegung

Maß L: 500 mm

Maß B: 64 mm

Maß H: 75 mm

Montageart: Stromschiene

Montageort: Tragschiene

Anschlussart: Stromschienenadapter

Anzahl Pole: 13

Farbe: schwarz, ähnlich RAL 9005

Schutzart: IP54

Zulässige Umgebungstemperatur: -25 - 50 °C

Werkstoff des Gehäuses: Aluminium

Art der Steuerung: On/Off

Nennspannung: 230 V

Frequenz: 50 Hz

Spannungsart: AC

Leistungsaufnahme: 0,2 W

Erfassungsbereich quer: \varnothing 10 m

Erfassungsbereich frontal: \varnothing 6 m

Erfassungsbereich Präsenz: \varnothing 4 m

Erfassungswinkel: 360°

Erfassungsfeld: 79 m²

Optimale Montagehöhe: 2,5 m

Maximale Montagehöhe: 5 m