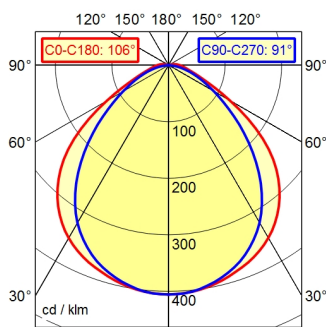


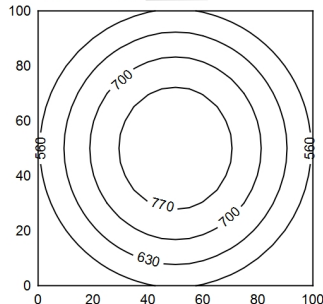
ST16/2 BS

A40 98.8% ↑ 1.2% Φ: 2400 lm



100 x 100 cm Φ: 2400 lm

Em: 647 lx
Emax: 827 lx
Emin: 451 lx



Bestückung

Betriebsgerät

Anschlussspannung

Leistungsaufnahme

Lichtstrom

Leuchtenlichtausbeute¹⁾

Lichtart/-farbe

Farbtemperatur

Farbwiedergabe

Lichtverteilung

Direktanteil

Ausstrahlungswinkel

Farbtoleranz

Max. Leuchtdichte (L65)

UGR-Klasse (4H 8H)

Schutzart

Schutzklasse

Lichtleistung

Schalter

Gehäuse

Abdeckung

Gewicht

Netzanschluss

Befestigung

Gesamtlänge

Seitenteil

Lichtaustritt

Besonderheiten

LED

ohne

22-26 V, DC

ca. 31.5 W

ca. 2.400 lm

ca. 75 lm/W

neutralweiß

ca. 5.000 K

Ra > 80

direkt

ca. 99 %

100°

< 4 SDCM

<= 14000 cd/m²

<= 25

IP 67

III

schaltbar; ,

extern

Borosilicat

Borosilicat

ca. 3,000; KG

Verbindungsstecker; Verbindungsklemme; ST16/2 BS

Rohrschelle (Zubehör)

A=790 mm

A mit Kabelverschraubung

D=736 mm

Light Forming Technologie

¹⁾ Bei Leuchten mit separatem Betriebsgerät bezieht sich die Lichtausbeute auf den Leuchtenkopf ohne Betriebsgerät.