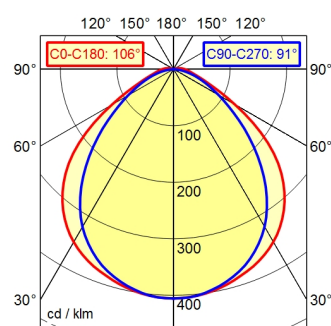


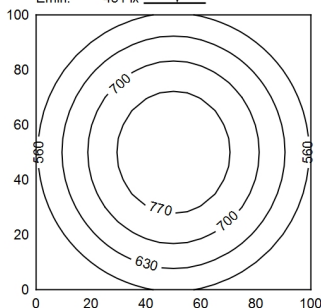
ST16/2 BS

A40 98,8% ↑ 1,2% Φ: 2400 lm



100 x 100 cm Φ: 2400 lm

Em: 647 lx
Emax: 827 lx
Emin: 451 lx



Bestückung	LED
Betriebsgerät	ohne
Anschlussspannung	22-26 V, DC
Leistungsaufnahme	ca. 31,5 W
Lichtstrom	ca. 2.400 lm
Leuchtenlichtausbeute ¹⁾	ca. 75 lm/W
Lichtart/-farbe	neutralweiß
Farbtemperatur	ca. 5.000 K
Farbwiedergabe	Ra > 80
Lichtverteilung	direkt
Direktanteil	ca. 99 %
Ausstrahlungswinkel	100°
Farbtoleranz	< 4 SDCM
Entblendung	Diffusorfolie
Max. Leuchtdichte (L65)	<= 14000 cd/m ²
UGR-Klasse (4H 8H)	<= 25
Schutzart	IP 67
Schutzklasse	III
Lichtleistung	schaltbar; ,
Schalter	extern
Gehäuse	Acryl (PMMA), glasklar (farblos)
Abdeckung	Acryl (PMMA)
Gewicht	ca. 2,100; KG
Netzanschluss	Verbindungsstecker; Verbindungsklemme; ST16/2 BS
Befestigung	Rohrschelle (Zubehör)
Gesamtlänge	A=790 mm
Seitenteil	A mit Kabelverschraubung
Lichtaustritt	D=736 mm
Besonderheiten	Light Forming Technologie; durchverdrahtet

¹⁾ Bei Leuchten mit separatem Betriebsgerät bezieht sich die Lichtausbeute auf den Leuchtenkopf ohne Betriebsgerät.