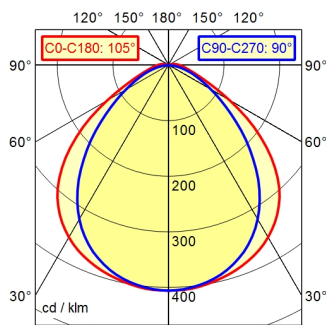
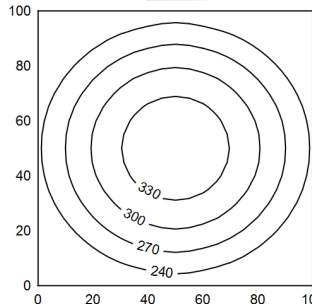


A40 98,9% ↑ 1.1%  $\Phi$ : 950 lm

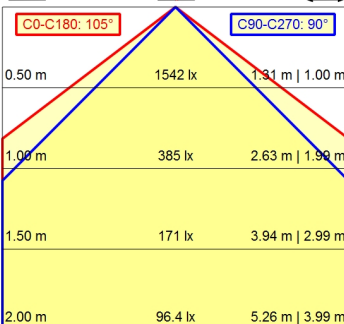


100 x 100 cm  $\Phi$ : 950 lm

Em: 269 lx  
Emax: 351 lx  
Emin: 182 lx



$\Phi$ : 950 lm E | 0°



**Bestückung**

Betriebsgerät

Anschlussspannung

Leistungsaufnahme

Lichtstrom

Leuchtenlichtausbeute <sup>1)</sup>

Lichtart/-farbe

Farbtemperatur

Farbwiedergabe

Lichtverteilung

Direktanteil

Ausstrahlungswinkel

Farbtoleranz

Entblendung

Max. Leuchtdichte (L65)

UGR-Klasse (4H 8H)

Schutzart

Schutzklasse

Lichtleistung

Schalter

Gehäuse

Abdeckung

Gewicht

Netzanschluss

Befestigung

Gesamtlänge

Lichtaustritt

Seitenteil

Besonderheiten

LED

ohne

22-26 V, DC

ca. 12,5 W

ca. 950 lm

ca. 73 lm/W

neutralweiß

ca. 5.000 K

Ra > 80

direkt

ca. 99 %

100°

< 4 SDCM

Diffusorfolie

<= 12000 cd/m<sup>2</sup>

<= 25

IP 67

III

schaltbar; ,

extern

Acryl (PMMA), glasklar (farblos)

Acryl (PMMA)

ca. 1,100; KG

Verbindungsstecker; Verbindungsklemme; ST16/2 BS

Rohrschelle (Zubehör)

A=370 mm

D=316 mm

A mit Kabelverschraubung

Light Forming Technologie; durchverdrahtet

<sup>1)</sup> Bei Leuchten mit separatem Betriebsgerät bezieht sich die Lichtausbeute auf den Leuchtenkopf ohne Betriebsgerät.