



49626600

GTL Aufsatzgelenk

GTL Aufsatzgelenk

[Kataloge](#)[Montageanleitung](#)[Konformitätserklärungen](#)[Technische Zeichnung](#)[3D Daten](#)

Technische Daten

Höhe	253.3 mm
------	----------

Breite	200 mm
--------	--------

Tiefe	240 mm
-------	--------

Material	Aluminium
----------	-----------

Farbe	lichtgrau (RAL 7035)
-------	----------------------

Schutzart	IP54
-----------	------

Schutzart Norm	EN 60529
----------------	----------

Drehbar	Ja
---------	----

Starr	Nein
-------	------

Neigbar	Nein
---------	------

Sonderfarben auf Anfrage	Ja
--------------------------	----

Kaufmännische Daten

Ursprungsland	DE
Verpackungseinheit	1 Stück
Zolltarifnummer	85381000
Gewicht	8.18 kg
GTIN	4250157988539

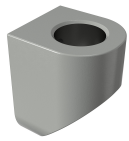
ETIM Klassifikation

ETIM 8 EC000882

ROSE SYSTEMTECHNIK GMBH
Erbeweg 13-15
32457 Porta Westfalica, Germany

Tel.: +49 571 50 41-0
Fax: +49 571 50 41-6
Mail: rose@rose-pw.de

Zubehör



49000101
Adapter Signalleuchte Auer (M20x1)



49000102
Adapter Signalleuchte Patlite (M2)



49000103
Adapter Signalleuchte mit Rohr (2)



49000104
Adapter Signalleuchte mit Rohr (1)