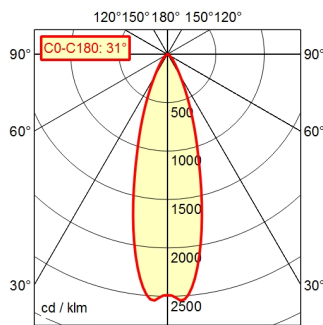
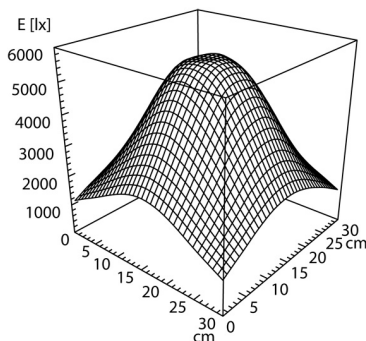
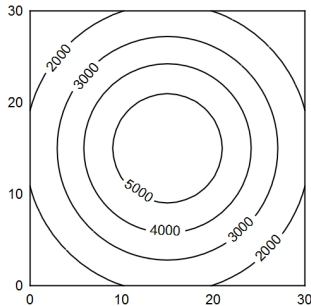


A70 | 100.0%      Φ: 550 lm



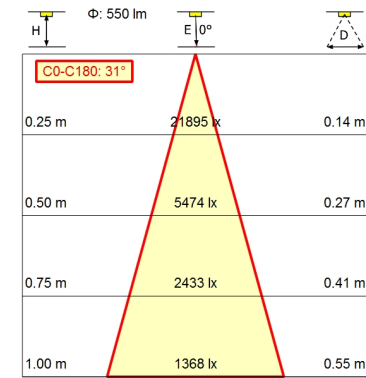
30 x 30 cm      Φ: 550 lm  
Em: 3261 lx  
Emax: 5572 lx  
Emin: 1223 lx  
= 50 cm



|   |  |
|---|--|
| <b>Bestückung</b>                         | LED  |
| <b>Betriebsgerät</b>                      | Elektronisches Vorschaltgerät im Gehäuse                                 |
| <b>Anschlussspannung</b>                  | 100-240 V, 50/60 Hz  |
| <b>Leistungsaufnahme</b>                  | ca. 9 W  |
| <b>Lichtstrom</b>                         | ca. 550 lm   |
| <b>Leuchtenlichtausbeute<sup>1)</sup></b> | ca. 61 lm/W  |
| <b>Lichtart/-farbe</b>                    | neutralweiß  |
| <b>Farbtemperatur</b>                     | ca. 5.000 K  |
| <b>Farbwiedergabe</b>                     | Ra > 80  |
| <b>Lichtverteilung</b>                    | breitstrahlend; direkt   |
| <b>Ausstrahlungswinkel</b>                | 30°  |
| <b>Farbtoleranz</b>                       | < 4 SDCM   |
| <b>Entblendung</b>                        | Optik  |
| <b>Max. Leuchtdichte (L65)</b>            | <= 6000 cd/m <sup>2</sup>  |
| <b>UGR-Klasse (4H 8H)</b>                 | <= 19  |
| <b>Schutzart</b>                          | IP 20 [IP65]   |
| <b>Schutzklasse</b>                       | I  |
| <b>Lichtleistung</b>                      | schaltbar; stufenlos dimmbar   |
| <b>Schalter</b>                           | Drucktaster  |
| <b>Gehäuse</b>                            | Aluminium; eloxiert; schwarz   |
| <b>Abdeckung</b>                          | Borosilicat  |
| <b>Gestänge</b>                           | schwarz  |
| <b>Gewicht</b>                            | ca. 2,700; KG  |
| <b>Netzanschlussleitung</b>               | ca. 3,00 m; Netzstecker; CEE 7/VII                                       |
| <b>Befestigung</b>                        | Tischklemme (Zubehör); Wandwinkel (Zubehör);<br>Anschraubflansch, Sockel |
| <b>Besonderheiten</b>                     | Flood mit 40°-Abstrahlwinkel   |

# Gestängeleuchte ROCIA.focus RFD 600/850/D

113181000-00680167



<sup>1)</sup> Bei Leuchten mit separatem Betriebsgerät bezieht sich die Lichtausbeute auf den Leuchtenkopf ohne Betriebsgerät.