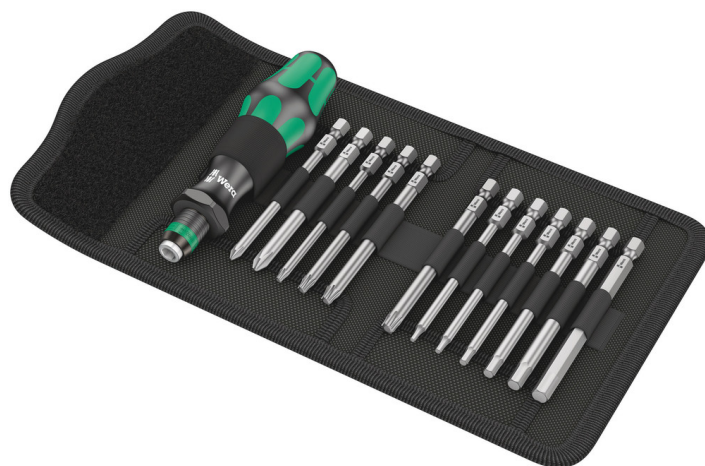


Bicycle Set 2, 13-teilig

Kraftform Kompakt 60, 62



EAN:	4013288211439	Abmessung:	150x110x65 mm
Teilenr:	05004171001	Gewicht:	406 g
Artikel-Nr:	Bicycle Set 2	Ursprungsland:	CZ
		Zolltarifnr.:	82079030

- Kompaktes 13-teiliges Schraubwerkzeug-Set für Fahrrad Anwendungen, auch für den mobilen Einsatz
- Praktisches Sortiment zur selbstständigen Durchführung von Montagearbeiten und Reparaturen
- Leichte und robuste Falttasche mit zwölf 89 mm langen Bits
- Ergonomischer Kraftform Bit-Handhalter mit Schnellwechselfutter Rapidaptor
- Schnellwechselfutter Rapidaptor erlaubt schnellen Bitwechsel

Fahrradwerkzeug-Set in praktischer Tasche mit 89 mm langen Bits. Inklusive Bit-Handhalter 816 R Kraftform mit Schnellwechselfutter Rapidaptor und mehrkomponentigem Kraftform-Griff für ermüdungsarmes Arbeiten.




Weblink


https://products.wera.de/de/kraftform_kompakt_kraftform_kompakt_60_62_bicycle_set_2.html

Wera - Bicycle Set 2
05004171001 - 4013288211439

Wera Werkzeuge GmbH
Korzter Straße 21-25
D-42349 Wuppertal
Tel: +49 (0)2 02 / 40 45-0
E-Mail: info@wera.de


Satz-Inhalt:


 **816 R**
05051462001 1 x 1/4" x 119 mm





 **867/4 Z TORX®**
05060186001 1 x TX 10 x 89 mm
05060188001 1 x TX 20 x 89 mm
05060189001 1 x TX 25 x 89 mm
05060191001 1 x TX 30 x 89 mm



 **851/4 Z PH**
05059760001 1 x PH 1 x 89 mm
05059775001 1 x PH 2 x 89 mm



 **840/4 Z Hex-Plus**
05059628001 1 x 2 x 89 mm
05059629001 1 x 2,5 x 89 mm
05059630001 1 x 3 x 89 mm
05059631001 1 x 4 x 89 mm
05059632001 1 x 5 x 89 mm
05059633001 1 x 6 x 89 mm



Fahrradwerkzeug-Set



Kompaktes Schraubwerkzeug-Set für Fahrradanwendungen, auch für den mobilen Einsatz.

Rapidaptor Halter



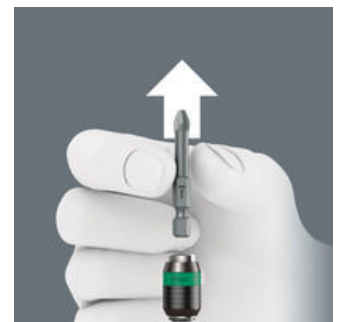
Blitzschneller Bitwechsel ohne Hilfswerkzeug. Einhandbedienung. Mit freilaufender Hülse zur leichten Führung des Schraubers

Rapid-in und self-lock



Ohne Betätigung der Hülse kann der Bit in die Aufnahme geschoben werden. Sobald der Bit in der Schraube angesetzt wird, wird die Verriegelung automatisch aktiviert. Der Bit sitzt sicher und wackelfrei.

Rapid-out



Zum Bitwechsel einfach die Hülse nach vorne schieben: Dabei hebt der Federmechanismus den Bit vom Magneten ab und entriegelt das Werkzeug. Der Bit kann problemlos entnommen werden. Besonders hilfreich: Mühelose Entnahme auch kleinster Bitgrößen ohne Hilfswerkzeug.

Weblink

https://products.wera.de/de/kraftform_kompakt_kraftform_kompakt_60_62_bicycle_set_2.html

Wera - Bicycle Set 2
05004171001 - 4013288211439

Wera Werkzeuge GmbH
Korzter Straße 21-25
D-42349 Wuppertal
Tel: +49 (0)2 02 / 40 45-0
E-Mail: info@wera.de

Chuck-all



Die Rapidaptor Schnellwechselhalter nehmen sowohl 1/4"-Bits nach DIN ISO 1173-C 6,3 und E 6,3 sowie Wera Reihe 1 und 4 auf.

Rapid-spin



Die freilaufende Betätigungshülse erlaubt dem Anwender, den Akku- oder Elektroschrauber während des Schraubvorgangs an der Hülse zu führen. Das erleichtert das Ansetzen in der Schraube und verhindert Abrutschen. Auch als kurze Verlängerung bei 1/4" Anwendungen verwendbar z. B. in Kombination mit Wera Zyklus Knarren.

Zähnharte Bits



Zähnharte Wera Bits verhindern den vorzeitigen Bruch der Abtriebsspitze. Z-Bits stellen in der Regel den Bit für den universellen Schraubfall dar.

An die Hand angepasst



Durch die hervorragend an die Hand angepasste Form des Kraftform-Griffs werden Handverletzungen wie Blasen und Schwielen vermieden. Wera Kraftform: Synonym für begreifbare Ergonomie!

Weblink

https://products.wera.de/de/kraftform_kompakt_kraftform_kompakt_60_62_bicycle_set_2.html

Wera - Bicycle Set 2
05004171001 - 4013288211439

Wera Werkzeuge GmbH
Korzter Straße 21-25
D-42349 Wuppertal
Tel: +49 (0)2 02 / 40 45-0
E-Mail: info@wera.de