

**Belt A 1 Zyklop Steckschlüsseleinsatz-Satz, mit Haltefunktion, 1/4"-Antrieb,  
10-teilig**  
Zyklop Knarren Zubehör, 1/4"



<b>EAN:</b>	4013288190758	<b>Abmessung:</b>	265x73x50 mm
<b>Teilenr:</b>	05003880001	<b>Gewicht:</b>	275 g
<b>Artikel-Nr:</b>	Belt A 1	<b>Ursprungsland:</b>	TW
		<b>Zolltarifnr.:</b>	82042000

- 10-teiliger Nuss-Satz auf robustem Textilgurt, 1/4"
- Nüsse mit Haltefunktion für Schrauben/Muttern
- Leichtgängiger Drehmechanismus für sicheren Halt und leichte Entnahme der Werkzeuge
- Mit Werkzeugfinder Take it easy: Farbkennzeichnung nach Größen
- Geeignet zur Befestigung an Wand, Regal, Werkstattwagen und Wera 2go System

Robuster Textilgurt (Belt) im typischen Wera Design mit 9 Nüssen plus Mutterentnahmewerkzeug auf engstem Raum. Ein leichtgängiger Drehmechanismus sorgt für einen sicheren Halt und leichte Entnahme der Nüsse. Mit "Take it easy" Werkzeugfinder mit Farbkennzeichnung nach Größen - zum einfachen und schnellen Finden des benötigten Werkzeugs. Inklusive Karabinerhaken zur Befestigung an Gürtelschlaufen oder Taschen. Nüsse mit Haltefunktion für besonders komfortables Schrauben mit reduzierter Gefahr des Schraubenverlustes beim Zuführen zum Werkstück. Mit Vliesrücken und Klettklebestreifen zur einfachen Befestigung z.B. an Wand, Regal, Werkstattwagen und Wera 2go Werkzeugtransportsystem.

**Weblink**

[https://products.wera.de/de/knarren\\_und\\_zubehoer\\_die\\_zyklop-knarren\\_die\\_zyklop\\_knarren\\_1\\_4\\_zyklop\\_knarren\\_zubehoer\\_1\\_4\\_belt\\_a\\_1.html](https://products.wera.de/de/knarren_und_zubehoer_die_zyklop-knarren_die_zyklop_knarren_1_4_zyklop_knarren_zubehoer_1_4_belt_a_1.html)

Wera - Belt A 1  
05003880001 - 4013288190758

Wera Werkzeuge GmbH  
Korzter Straße 21-25  
D-42349 Wuppertal  
Tel: +49 (0)2 02 / 40 45-0  
E-Mail: [info@wera.de](mailto:info@wera.de)

**Belt A 1 Zyklop Steckschlüsseinsatz-Satz, mit Haltefunktion, 1/4"-Antrieb,  
10-teilig**  
Zyklop Knarren Zubehör, 1/4"



**Satz-Inhalt:**



**8790 HMA HF**

05003717001	1 x 4 x 23 mm
05003718001	1 x 4,5 x 23 mm
05003719001	1 x 5 x 23 mm
05003720001	1 x 5,5 x 23 mm
05003721001	1 x 6 x 23 mm
05003722001	1 x 7 x 23 mm
05003723001	1 x 8 x 23 mm
05003725001	1 x 10 x 23 mm
05003728001	1 x 13 x 23 mm



**ME1**

05050005001 1 x 43 x 14 mm

**Die Wera Belts**



Die Wera Belts



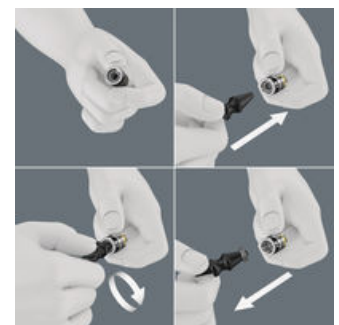
Wer hätte gedacht, dass man die Aufbewahrung von Nüssen neu denken und dabei auf einen durchgestylten Gurt mit sicher fixierten und dennoch leicht entnehmbaren Nüssen kommen kann.

**Steckschlüsseinsatz mit Haltefunktion für Außensechskant-Schrauben**



Die Klemmung der Außensechskant-Schraube im Steckschlüsseinsatz wird durch zwei federnde Kugeln und einen dauerelastischen hochfesten Schrumpfschlauch gewährleistet. Dieser wird durch einen vorderen Stahlbund wirksam gegen mechanische Verletzungen geschützt. Besonders hilfreich in schwer zugänglichen Arbeitsbereichen, wo man die zweite Hand nicht zum Festhalten der Schraube nutzen kann.

**Mutterentnahme-Werkzeug**



Mit diesem Werkzeug können Schraubenmutter einfach aus Steckschlüsseinsätzen mit Haltefunktion entnommen werden.

**Weblink**

[https://products.wera.de/de/knarren\\_und\\_zubehoer\\_die\\_zyklop-knarren\\_die\\_zyklop\\_knarren\\_1\\_4\\_zyklop\\_knarren\\_zubehoer\\_1\\_4\\_belt\\_a\\_1.html](https://products.wera.de/de/knarren_und_zubehoer_die_zyklop-knarren_die_zyklop_knarren_1_4_zyklop_knarren_zubehoer_1_4_belt_a_1.html)

Wera - Belt A 1  
05003880001 - 4013288190758

Wera Werkzeuge GmbH  
Korzter Straße 21-25  
D-42349 Wuppertal  
Tel: +49 (0)2 02 / 40 45-0  
E-Mail: info@wera.de

**Belt A 1 Zyklus Schlüsselsatz, mit Haltefunktion, 1/4"-Antrieb,  
10-teilig  
Zyklus Knarren Zubehör, 1/4"**

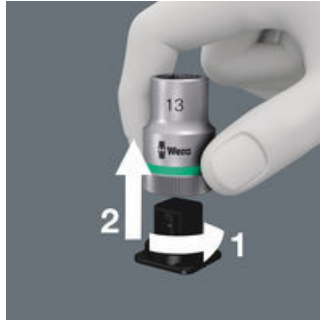


**Take it easy Werkzeugfinder**



Take it easy Werkzeugfinder mit Farbmarkierung nach Größen – zum einfachen und schnellen Finden des benötigten Werkzeugs. Größenleitsystem bei Werkzeugen für Innensechskantschrauben (Winkelschlüssel, Zyklus Bit-Nüsse), Außensechskantschrauben und -mutter (Joker Maulschlüssel, Zyklus Nüsse und Zyklus Nüsse mit Haltefunktion) und TORX® Schrauben (Winkelschlüssel, Zyklus Bitnüsse).

**Sicherer Halt und leichte Entnahme**



Der neue leichtgängige Drehmechanismus garantiert sowohl die sichere und klapperfreie Aufbewahrung als auch die einfache Entnahme des Werkzeugs.

**Praktischer Vliesstreifen**



Der Textilgurt kann durch den Vliesrücken und Klettbestreife z. B. an Wand, Regal, Werkstattwagen und am Wera 2go Werkzeugtransportsystem befestigt werden.

**Mit Karabinerhaken**



Der robuste Textilgurt (Belt) kann mit dem Karabinerhaken an Gürtelschlaufen oder Taschen befestigt werden.

**Weblink**

[https://products.wera.de/de/knarren\\_und\\_zubehoer\\_die\\_zyklus-knarren\\_die\\_zyklus\\_knarren\\_1\\_4\\_zyklus\\_knarren\\_zubehoer\\_1\\_4\\_belt\\_a\\_1.html](https://products.wera.de/de/knarren_und_zubehoer_die_zyklus-knarren_die_zyklus_knarren_1_4_zyklus_knarren_zubehoer_1_4_belt_a_1.html)

Wera - Belt A 1  
05003880001 - 4013288190758

Wera Werkzeuge GmbH  
Korzter Straße 21-25  
D-42349 Wuppertal  
Tel: +49 (0)2 02 / 40 45-0  
E-Mail: info@wera.de