

## Produktinformation

# 95 02 21

### Schere für Kunststoffe

Auch für Kabelkanäle

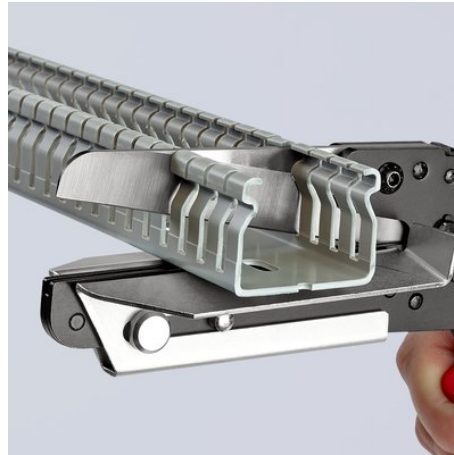
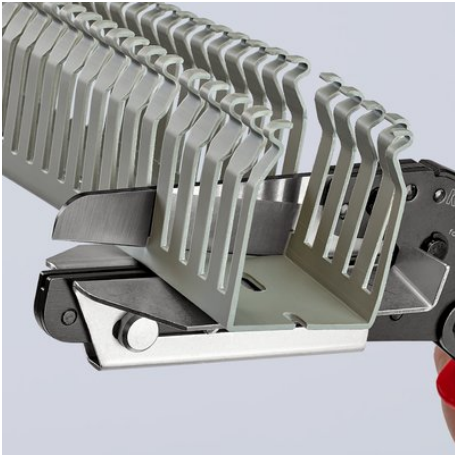
- Zum Trennen und Ablängen von Kabelkanälen, auch für Kunststoffe
- Spezielle Kniehebelübersetzung
- Hochwirksame Schneidengeometrie
- Messer: Spezial-Werkzeugstahl, ölgehärtet
- Werkzeugkörper: Chrom-Vanadin-Elektrostahl in Sondergüte, ölgehärtet



MM

Allgemein	
Artikel-Nr.	95 02 21
EAN	4003773052128
Schere	brüniert
Griffe	mit Mehrkomponenten-Hüllen
Gewicht	665 g
Abmessungen	275 x 52 x 19 mm
Reach	Ja
RohS	Nein
Technische Attribute	
Schneidkapazitäten	max. 4,0
Messrerlänge	110 mm
Klassifikation	
eCl@ss 5.1.4	21040601
proficl@ss 6.0	AAC462c002
Ersatzteile	
95 09 21	Ersatzmesser für 95 02 21,

Technische Änderungen und Irrtümer vorbehalten



Messerlänge 110 mm zum Trennen breiter Kabelkanäle

