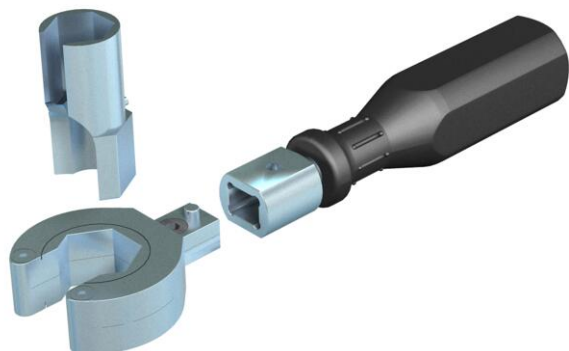


Technisches Datenblatt

Ratschen-Set

Artikelnummer: 3010275



Set bestehend aus einer Grundratsche Typ V-TEC RA, einem Griff f. Grundratsche Typ V-TEC GR und vier Steckschlüsselaufsätzen in den Größen SW 15, SW 20, SW 24 und SW 29.

Stammdaten

Artikelnummer	3010275
Typ	V-TEC RA SET
Bezeichnung 1	Grundratsche-Set
Bezeichnung 2	Ratsche, Griff, Steckschlüssel
Hersteller	OBO
Dimension	SW15 - SW29
Kleinste VK-Einheit	1
Mengeneinheit	Stück
Gewicht	71,6 kg
Gewichtseinheit	kg/100 St.
CO Fußabdruck (GWP) Cradle-to-Gate	0,0853 kg COe / 1 Stück

Technische Daten

Anzahl der Steckschlüssel	4
Halogenfrei	nein
Schlagfest	nein