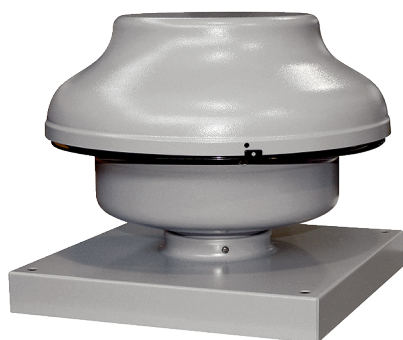


# EHD 25/2 EC



## Kurzinformation

Mini-Dachventilator für den privaten oder gewerblichen Einsatz, DN 250, Fördervolumen 911 m<sup>3</sup>/h, Motor mit EC-Technologie

## Einsatzbeispiele

Gewächshaus, Garage, Baucontainer, Meisterbüro

Artikelnummer 0073.0594

## Technische Daten

Fördervolumen	911 m <sup>3</sup> /h
Drehzahl	3.395 1/min
Lauftradtyp	radial
Drehzahlsteuerbar	✓
Reversierbarkeit	–
Spannungsart	Wechselstrom
Bemessungsspannung	230 V
Netzfrequenz	50 Hz / 60 Hz
Nennleistung	172 W
I <sub>Max</sub>	0,77 A
Schutzart	IP X5
Wärmeklasse	F
Polumschaltbar	–
Netzzuleitung	3 x 1,5 mm <sup>2</sup>
Einbauort	Dach
Einbaulage	senkrecht
Material	Stahlblech, verzinkt
Farbe	silber
Gewicht	7,8 kg
Gewicht mit Verpackung	7,5 kg
Nennweite	250 mm
Breite	405 mm
Höhe	405 mm
Tiefe	302 mm
Breite mit Verpackung	435 mm
Höhe mit Verpackung	415 mm
Tiefe mit Verpackung	340 mm
Fördermitteltemperatur bei I <sub>Max</sub>	-20 °C bis 60 °C
Schalldruckpegel	49 dB(A) (Abstand 3 m, Freifeldbedingungen)

# EHD 25/2 EC

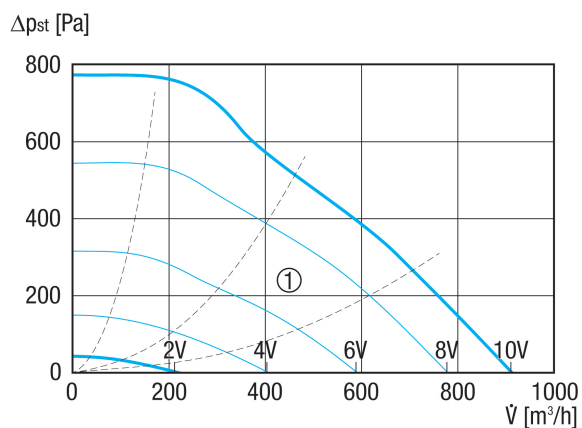
Verpackungseinheit	1 Stück
Sortiment	E
GTIN (EAN)	4012799735946

## Schalleistungspegel im Oktavspektrum

	63 Hz	125 Hz	250 Hz	500 Hz	1 kHz	2 kHz	4 kHz	8 kHz	Gesamt
$L_{WA5}$ (dB(A))	-	-	-	-	-	-	-	-	70

$L_{WA5}$  = Freiansaug-Schalleistungspegel in dB

## Kennlinie



① Hilfskennlinien zu Steuerspannung 2 - 10 V

# EHD 25/2 EC

Maßzeichnung [mm]

