

## Wandsteckdose - Gehäusegröße 100x75



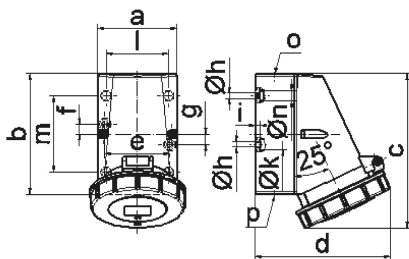
| Artikelbeschreibung      |               |
|--------------------------|---------------|
| BALS-Art.-Nr             | 1136          |
| EAN                      | 4024941011365 |
| Produktgruppe            | Wandsteckdose |
| Stromstärke              | 16A           |
| Polzahl                  | 4p            |
| Anordnung der Phasen     | 3P+PE         |
| Lage des Schutzkontaktes | 9h            |
| Spannung                 | 200 - 250V~   |
| Frequenz                 | 50/60Hz       |

| Artikelbeschreibung         |  |
|-----------------------------|--|
| Schutzart                   | IP67   |
| Kennfarbe                   | blau   |
| Gerätefarbe                 | Klappdeckel blau RAL 5015, Bajonettring grau RAL 7035, Gehäuseunterteil grau RAL 7035, Gehäuseoberteil grau RAL 7035 |
| Anschluss technik           | mit Schraubklemme  |
| Maximaler Leiterquerschnitt | 4,0 qmm  |
| Kabeleinführung             | 1xM20 oben   |
| Geräte-Höhe                 | 131mm  |
| Geräte-Breite               | 79mm   |
| Geräte-Tiefe                | 115mm  |
| Gehäusegrösse               | 100x75 mm (HxB)  |
| Gehäusematerial             | Polyamid   |
| Kontakte                    | der Kontaktträger ist aus Polyamid, die Kontakte sind Messing blank  |

| Zusätzliche technische Informationen |   |
|--------------------------------------|---|
|                                      | Die Leitungseinführung ist einmal oben offen, einmal unten und einmal rückwärtig verschlossen |
|                                      | Das Gehäuseunterteil ist um 180° drehbar  |

| Logistikdaten  |                  |
|----------------|------------------|
| Einzelgewicht  | 0,262 kg / Stück |
| Verpackungsart | Tüte             |

| Logistikdaten  |               |
|----------------|---------------|
| Inhaltsmenge   | 1 ST          |
| EAN            | 4024941011365 |
| Länge          | 115 mm        |
| Breite         | 79 mm         |
| Höhe           | 131 mm        |
| Gewicht        | 0,263 kg      |
| Volumen        | 1.190,135 ccm |
| Verpackungsart | Karton        |
| Inhaltsmenge   | 10 ST         |
| EAN            | 4024941963022 |
| Länge          | 387 mm        |
| Breite         | 222 mm        |
| Höhe           | 150 mm        |
| Gewicht        | 2,813 kg      |
| Volumen        | 11.029,5 ccm  |



1 MB 13

| Ampere                     | 16      | 16      | 16      | 32      | 32      | 32      |
|----------------------------|---------|---------|---------|---------|---------|---------|
| Polzahl                    | 3       | 4       | 5       | 3       | 4       | 5       |
| a                          | 64,0    | 75,0    | 75,0    | 83,0    | 83,0    | 83,0    |
| b                          | 87,0    | 100,0   | 100,0   | 126,0   | 126,0   | 126,0   |
| c                          | 115,0   | 130,0   | 130,0   | 160,0   | 160,0   | 160,0   |
| d                          | 103,0   | 110,0   | 115,0   | 129,0   | 129,0   | 135,0   |
| e                          | 51,0    | 59,0    | 59,0    | 68,0    | 68,0    | 68,0    |
| f                          | 20,0    | 11,0    | 11,0    | 11,0    | 11,0    | 11,0    |
| g                          | 20,0    | -       | -       | -       | -       | -       |
| h ø                        | 4,1     | 5,1     | 5,1     | 5,5     | 5,5     | 5,5     |
| i                          | 4,5     | 4,5     | 4,5     | 6,5     | 6,5     | 6,5     |
| k ø                        | 8,0     | 10,0    | 10,0    | 12,0    | 12,0    | 12,0    |
| l                          | -       | -       | -       | 65,0    | 65,0    | 65,0    |
| m                          | -       | -       | -       | 80,0    | 80,0    | 80,0    |
| n ø                        | -       | -       | -       | 10,0    | 10,0    | 10,0    |
| o                          | M20     | M20     | M20     | M25     | M25     | M25     |
| p                          | für M20 | für M20 | für M20 | 2 x M25 | 2 x M25 | 2 x M25 |
| Leiter mm <sup>2</sup> min | 1,5     | 1,5     | 1,5     | 2,5     | 2,5     | 2,5     |
| Leiter mm <sup>2</sup> max | 4       | 4       | 4       | 10      | 10      | 10      |