



AZ 16 ZVK-ST

- Steckverbinder M12, 4-polig
- Kunststoffgehäuse
- schutzisoliert
- 52 mm x 90 mm x 30 mm
- Unverselle Codierung
- hohe Lebensdauer
- hohe Kontaktsicherheit bei niedrigen Strömen
- unempfindlich gegen Verschmutzung
- Langlöcher zum Einstellen, Rundlöcher zum Fixieren

Daten

Bestelldaten

Produkt-Typbezeichnung	AZ 16 ZVK-ST
Artikelnummer (Bestellnummer)	101143122
EAN (European Article Number)	4030661127194
eCl@ss Nummer, Version 9.0	27-27-26-02
eCl@ss Nummer, Version 11.0	27-27-26-02
eCl@ss Nummer, Version 12.0	27-27-26-02
ETIM Nummer, Version 7.0	EC002592
ETIM Nummer, Version 6.0	EC002592

Zulassungen - Vorschriften

Zertifikate	TÜV cULus CCC EAC
-------------	----------------------------

Allgemeine Daten

Vorschriften	EN 60947-5-1 EN ISO 13849-1 EN ISO 14119
Codierungstufe gemäß ISO 14119	gering
Werkstoff des Gehäuses	Kunststoff, glasfaserverstärkter Thermoplast, selbstverlöschend
Werkstoff der Kontakte, elektrisch	Silber
Bruttogewicht	120 g

Allgemeine Daten - Eigenschaften

Rückstellkraft	Ja
Anzahl der Hilfskontakte	1
Anzahl der Kabeldurchführungen	3
Anzahl der Sicherheitskontakte	1

Sicherheitsbetrachtung

Normen, Vorschriften	EN ISO 13849-1
Gebrauchsdauer	20 Jahre

Sicherheitsbetrachtung - Sicherheitsausgänge

B _{10D} Öffner (NC)	2.000.000 Schaltspiele
B _{10D} Schließer (NO)	1.000.000 Schaltspiele
Hinweis (B _{10D} Schließer (NO))	bei 10% I _e und ohmscher Last

Mechanische Daten

Mechanische Lebensdauer, minimum	1.000.000 Schaltspiele
Zwangsöffnungsweg	8 mm
Zwangsöffnungskraft je Öffnerkontakt, minimum	10 N
Betätigungsgeschwindigkeit, maximum	2 m/s

Mechanische Daten - Anschlusstechnik

Anschlussart	Einbaustecker M12, 4-polig, A-Codierung
--------------	---

Mechanische Daten - Abmessungen

Länge des Sensors	30 mm
Breite des Sensors	52 mm
Höhe des Sensors	90 mm

Umgebungsbedingungen

Schutzart	IP67
Umgebungstemperatur, minimum	-30 °C
Umgebungstemperatur, maximum	+80 °C
Lager- und Transporttemperatur, minimum	-40 °C
Lager- und Transporttemperatur, maximum	+85 °C
Zulässige Aufstellhöhe über NN, maximum	2.000 m

Umgebungsbedingungen - Isolationskennwerte

Bemessungsisolationsspannung U_i	500 V
Überspannungskategorie	III
Verschmutzungsgrad gemäß IEC/EN 60664-1	3
Bemessungsstoßspannungsfestigkeit, Stecker 4-polig	2.5 kV

Elektrische Daten

Thermischer Dauerstrom	10 A
Bedingter Bemessungskurzschlussstrom nach EN 60947-5-1	1.000 A
Schaltelement	Schließer (NO), Öffner (NC)
Schaltprinzip	Schleichschaltung, zwangsöffnender Öffner
Schalzhäufigkeit	4.000 /h

Elektrische Daten - Sicherheitskontakte

Spannung, Gebrauchskategorie AC-15	230 VAC
Strom, Gebrauchskategorie AC-15	4 A
Spannung, Gebrauchskategorie DC-13	24 VDC

Strom, Gebrauchskategorie DC-13

4 A

Hinweis, Gebrauchskategorie DC-13

Stecker 4-polig

Elektrische Daten - Hilfskontakte

Spannung, Gebrauchskategorie AC-15

230 VAC

Strom, Gebrauchskategorie AC-15

4 A

Spannung, Gebrauchskategorie DC-13

24 VDC

Strom, Gebrauchskategorie DC-13

4 A

Hinweis, Gebrauchskategorie DC-13

Stecker 4-polig

Lieferumfang

Lieferumfang

Die Betätiger sind nicht im Lieferumfang enthalten.

Typenschlüssel

Produkt-Typbezeichnung:
AZ 16-(1)ZV(2)K-(3)-(4)-(5)

(1)	
<i>ohne</i>	1 Schließer (NO) / 1 Öffner (NC)
02	2 Öffner (NC)
03	3 Öffner (NC)
12	1 Schließer (NO) / 2 Öffner (NC)
(2)	
<i>ohne</i>	Rückstellkraft
R	Rastkraft 30 N
(3)	
G24	mit LED (nur bei Ausführung mit einem Schließer- und einem Öffnerkontakt möglich.)
(4)	
M16	Leitungseinführung M16
M20	Leitungseinführung M20
ST	Stecker M12, 4-polig, unten
STL	Stecker M12, 4-polig, links
STR	Stecker M12, 4-polig, rechts
(5)	
2254	Rastkraft 5 N
1762	Frontmontage
1637	Kontaktvergoldung

Abbildungen

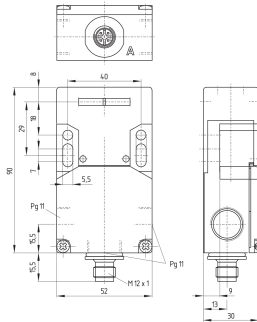
Produktbild (Katalogeinzelphoto)



ID: kaz16f02

| 177,3 kB | .jpg | 137.936 x 230.717 mm - 391 x 654 Pixel - 72 dpi
 | 96,4 kB | .png | 74.083 x 123.825 mm - 210 x 351 Pixel - 72 dpi

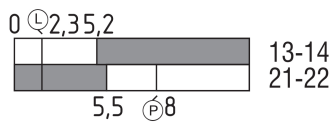
Maßzeichnung Grundgerät



ID: kaz16g02

| 37,1 kB | .cdr |
 | 6,5 kB | .png | 74.083 x 93.133 mm - 210 x 264 Pixel - 72 dpi
 | 200,1 kB | .jpg | 352.778 x 443.794 mm - 1000 x 1258 Pixel - 72 dpi

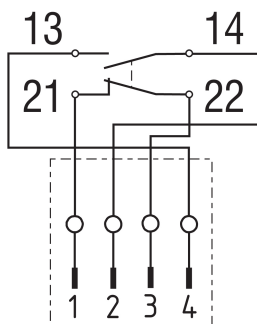
Schaltwegdiagramm



ID: kaz16s01

| 19,8 kB | .cdr |
 | 2,0 kB | .png | 74.083 x 25.753 mm - 210 x 73 Pixel - 72 dpi
 | 52,0 kB | .jpg | 352.778 x 123.119 mm - 1000 x 349 Pixel - 72 dpi

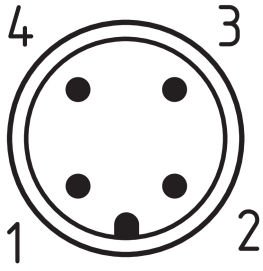
Kontaktbild



ID: kaz16k05

| 23,1 kB | .cdr |
 | 117,1 kB | .jpg | 352.778 x 440.972 mm - 1000 x 1250 Pixel - 72 dpi

Polbild



ID: km12-k4c

| 4,2 kB | .png | 74.083 x 74.083 mm - 210 x 210 Pixel - 72 dpi

| 113,3 kB | .jpg | 352.778 x 352.778 mm - 1000 x 1000 Pixel -
72 dpi

K.A. Schmersal GmbH & Co. KG, Möddinghofe 30, 42279 Wuppertal

Die genannten Daten und Angaben wurden sorgfältig geprüft. Abbildungen können vom Original abweichen.

Weitere technische Daten finden Sie in der Betriebsanleitung. Technische Änderungen und Irrtümer vorbehalten.

Generiert am: 22.06.2022, 09:36