



T2S 441-11Y

- 2 Leitungseinführungen M 20 x 1.5
- mit vergrößertem Nachlauf
- Metallgehäuse
- Betätiger mit eingelassener Kugel aus nichtrostendem Stahl
- 2 Kontakte
- 106 mm x 99 mm x 63 mm (Grundgerät)
- Schutzart IP65

Daten

Bestelldaten

Produkt-Typbezeichnung	T2S 441-11Y
Artikelnummer (Bestellnummer)	101058539
EAN (European Article Number)	4030661032801
eCl@ss Nummer, Version 9.0	27-27-06-01
eCl@ss Nummer, Version 11.0	27-27-06-01
eCl@ss Nummer, Version 12.0	27-27-06-01
ETIM Nummer, Version 7.0	EC000030
ETIM Nummer, Version 6.0	EC000030

Zulassungen - Vorschriften

Zertifikate	CCC EAC
-------------	------------

Allgemeine Daten

Vorschriften	EN 60947-5-1
Wirkprinzip	mechanisch
Stößelform	Kugel

Werkstoff des Gehäuses	Grauguss, verzinkt
Werkstoff der Gehäusebeschichtung	lackiert
Werkstoff der Kontakte, elektrisch	Silber
Bruttogewicht	1.300 g

Allgemeine Daten - Eigenschaften

Anzahl der Öffner	1
Anzahl der Schließer	1

Sicherheitsbetrachtung - Sicherheitsausgänge

B _{10D} Öffner (NC)	2.000.000 Schaltspiele
------------------------------	------------------------

Mechanische Daten

Betätigungselement	Druckbolzen
Mechanische Lebensdauer, minimum	10.000.000 Schaltspiele
Anfahrwinkel	20 °
Kontaktöffnungsweite	2 x 6 mm
Betätigungsgeschwindigkeit, minimum	1 mm/min
Betätigungsgeschwindigkeit, maximum	1 m/s
Hinweis (Betätigungsgeschwindigkeit)	Betätigungsgeschwindigkeit bei einem vertikalen Anfahrwinkel

Mechanische Daten - Anschlusstechnik

Anschlussart	Schraubanschluss M20 x 1.5
Anschlussquerschnitt, minimum	1,5 mm ²
Anschlussquerschnitt, maximum	2,5 mm ²
Hinweis (Anschlussquerschnitt)	Alle Angaben einschließlich Aderendhülsen.
Aderquerschnitt	13 AWG

Mechanische Daten - Abmessungen

Länge des Sensors	63 mm
Breite des Sensors	106 mm

Höhe des Sensors	161 mm
------------------	--------

Durchmesser des Stössels	10 mm
--------------------------	-------

Umgebungsbedingungen

Schutzart	IP65
-----------	------

Umgebungstemperatur, minimum	-30 °C
------------------------------	--------

Umgebungstemperatur, maximum	+90 °C
------------------------------	--------

Umgebungsbedingungen - Isolationskennwerte

Bemessungsisolationsspannung U_i	400 V
------------------------------------	-------

Bemessungsstoßspannungsfestigkeit U_{imp}	6 kV
---	------

Elektrische Daten

Thermischer Dauerstrom	16 A
------------------------	------

Spannung, Gebrauchskategorie AC-15	400 VAC
------------------------------------	---------

Strom, Gebrauchskategorie AC-15	4 A
---------------------------------	-----

Schaltelement	Schließer (NO), Öffner (NC)
---------------	-----------------------------

Hinweis (Schaltelement)	mit Doppelunterbrechung
-------------------------	-------------------------

Schaltprinzip	Schleichschaltglied
---------------	---------------------

Hinweis

Hinweis (Allgemein)	Seitliche Betätigung sollte vermieden werden, da hierdurch die Lebensdauer des Positionsschalters erheblich reduziert wird.
---------------------	---

Typenschlüssel

Produkt-Typbezeichnung:
(1)(2) 441-11Y(3)-(4)-(5)

(1)	
T	Schleichschaltung (nicht für AF/S)
M	Sprungschaltung
(2)	
S	Druckbolzen S
2S	Teleskopdruckbolzen 2S
R	Rollendruckbolzen R
K	Rollenhebel K
J	Rollenhebel J
2C	Gabelhebel 2C
L	Rollenschwenkhebel L
D	Rollenschwenkhebel D
MAF/S	Niveauschalter AF/S
(3)	
UE	Schleichschaltung mit Überdeckung
(4)	
<i>ohne</i>	Graugussgehäuse
A	Aluminiumgehäuse
(5)	
T	temperatur- und tropenfeste Ausführung mit Keramik- Isolation, von -40 °C ... +200 °C
1276-2	Kontaktvergoldung

Abbildungen

Produktbild (Katalogeinzelphoto)

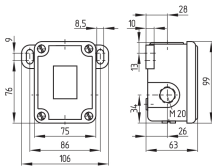


ID: kt441f03

| 616,7 kB | .jpg | 241.3 x 353.483 mm - 684 x 1002 Pixel - 72 dpi

| 59,9 kB | .png | 74.083 x 108.303 mm - 210 x 307 Pixel - 72 dpi

Maßzeichnung Grundgerät



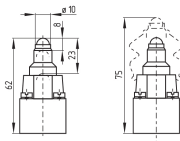
ID: 1t441g01

| 29,6 kB | .cdr |

| 3,9 kB | .png | 74.083 x 51.858 mm - 210 x 147 Pixel - 72 dpi

| 86,4 kB | .jpg | 352.778 x 247.297 mm - 1000 x 701 Pixel - 72 dpi

Maßzeichnung Betätiger



ID: 1t422b02

| 3,1 kB | .png | 74.083 x 51.858 mm - 210 x 147 Pixel - 72 dpi

| 59,9 kB | .jpg | 352.778 x 247.297 mm - 1000 x 701 Pixel - 72 dpi

Schaltwegdiagramm



ID: kt441s02

| 43,9 kB | .ai | 297 x 210.002 mm - 841 x 595 Pixel - 72 dpi

| 945,0 b | .png | 74.083 x 52.564 mm - 210 x 149 Pixel - 72 dpi

| 34,9 kB | .jpg | 352.778 x 167.217 mm - 1000 x 474 Pixel - 72 dpi

Funktionsweise



ID: 235sz01

| 14,1 kB | .cdr |

| 95,3 kB | .jpg | 352.778 x 1199.444 mm - 1000 x 3400 Pixel -
72 dpi

| 1,8 kB | .png | 74.083 x 251.883 mm - 210 x 714 Pixel - 72 dpi



K.A. Schmersal GmbH & Co. KG, Möddinghofe 30, 42279 Wuppertal

Die genannten Daten und Angaben wurden sorgfältig geprüft. Abbildungen können vom Original abweichen.

Weitere technische Daten finden Sie in der Betriebsanleitung. Technische Änderungen und Irrtümer vorbehalten.

Generiert am: 21.06.2022, 15:44