

Befestigungsbügel mit 3 Löchern zur kreuzförmigen Verbindung von Profilschienen 41 x 41 mm.



A2	Edelstahl, rostfrei
2B	blank, nachbehandelt

Stammdaten

Artikelnummer	1124713
Bezeichnung 1	Omegabügel
Bezeichnung 2	mit 3 Löchern
Hersteller	OBO
Dimension	150x45x40x4
Werkstoff	Edelstahl, rostfrei 1.4301
Oberfläche	blank, nachbehandelt
Oberflächennorm	
Kleinste VK-Einheit	10
Mengeneinheit	Stück
Gewicht	25,4 kg
Gewichtseinheit	kg/100 St.
CO Fußabdruck (GWP) Cradle-to-Gate	3,0082 kg COe / 1 Stück

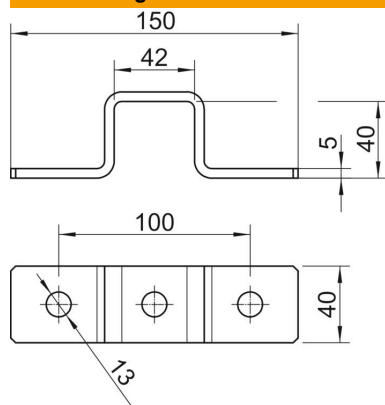
Technisches Datenblatt

Omegabügel A2

Artikelnummer: 1124713



Abmessungen



Länge	150 mm
Breite	40 mm
Höhe	45 mm

Technische Daten

Ausführung	mit Durchgangslochung 13 mm
Geeignet für Profilformen	C-Profil
Lochgröße	13 mm
Materialstärke	5 mm
Mit Schraubenzubehör	nein