

Technisches Datenblatt

Montagewinkel, 90° mit 2 Löchern A4

Artikelnummer: 1124739



Montagewinkel mit 2 Löchern zur Verbindung von Profilschienen 41 x 41 mm und 41 x 21 mm im Winkel von 90°.



- A4** Edelstahl, rostfrei
- 2B** blank, nachbehandelt

Stammdaten

Artikelnummer	1124739
Bezeichnung 1	Verbindungswinkel
Bezeichnung 2	90°, mit 2 Löchern
Hersteller	OBO
Dimension	54x54x40x4
Werkstoff	Edelstahl, rostfrei 1.4571
Oberfläche	blank, nachbehandelt
Oberflächennorm	
Kleinste VK-Einheit	10
Mengeneinheit	Stück
Gewicht	11,5 kg
Gewichtseinheit	kg/100 St.
CO Fußabdruck (GWP) Cradle-to-Gate	0,6976 kg COe / 1 Stück

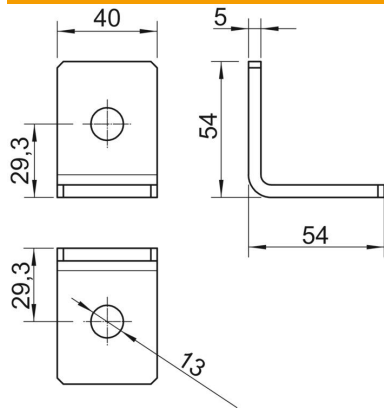
Technisches Datenblatt

Montagewinkel, 90° mit 2 Löchern A4

Artikelnummer: 1124739



Abmessungen



Länge	54 mm
Breite	40 mm
Höhe	54 mm

Technische Daten

Ausführung	90°-Winkel
Ausführung	Winkel
Geeignet für Profilformen	C-Profil
Lochgröße	13 mm
Materialstärke	4 mm
Mit Schraubenzubehör	nein
Rostfreier Stahl, gebeizt	nein