

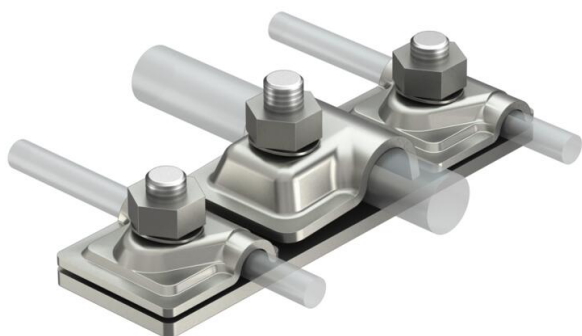
Technisches Datenblatt

Anschlussplatte für zwei isCon®-Leitungen

Artikelnummer: 5408028



- Anschlussplatte zum Verbinden von zwei isCon®-Leitungen mit Fangstange Ø 16 mm
- geprüft bis zu 150 kA (Blitzschutzklasse II)



A2 Edelstahl, rostfrei

Stammdaten

Artikelnummer	5408028
Bezeichnung 1	Anschlussplatte
Bezeichnung 2	für zwei isCon-Leitungen
Hersteller	OBO
Dimension	16x8-10mm
Werkstoff	Edelstahl, rostfrei 1.4301
Kleinste VK-Einheit	1
Mengeneinheit	Stück
Gewicht	39,5 kg
Gewichtseinheit	kg/100 St.

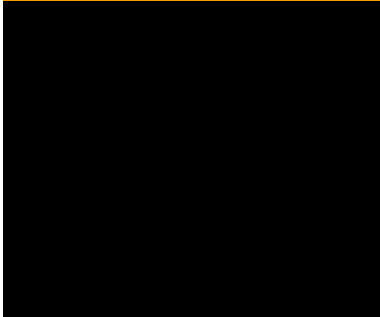
Technisches Datenblatt

Anschlussplatte für zwei isCon®-Leitungen

Artikelnummer: 5408028



Abmessungen



Technische Daten

Anschluss	Rundleiter
Blitzstromtragfähigkeit	H1/150 kA
Passung	Rd 8-10 x Rd 16 mm