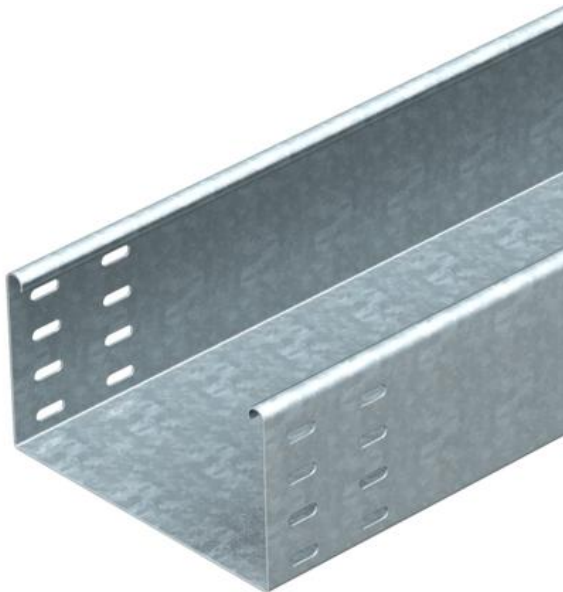


Technisches Datenblatt

Kabelrinne SKSU 110 FS

Artikelnummer: 6063438



SKSU 110 = Schweres-Kabelrinnen-System, ungelocht, in 110 mm Seitenhöhe.
Die Kabelrinne ist beidseitig mit einer Verbinderlochung ausgestattet.
Längsverbinder sind anteilig separat zu bestellen.
Magnetische Schirmdämpfung ohne Deckel 20 dB, mit Deckel 50 dB.



St Stahl

FS bandverzinkt

Stammdaten

Artikelnummer	6063438
Bezeichnung 1	Kabelrinne SKSU
Bezeichnung 2	ungelocht, mit Verbinderlochung
Hersteller	OBO
Dimension	110x200x3000
Farbe	zink
Werkstoff	Stahl
Oberfläche	bandverzinkt
Oberflächennorm	DIN EN 10346
Kleinste VK-Einheit	3
Mengeneinheit	Meter
Gewicht	520 kg
Gewichtseinheit	kg/100 m
CO Fußabdruck (GWP) Cradle-to-Gate	12,0987 kg COe / 1 Meter

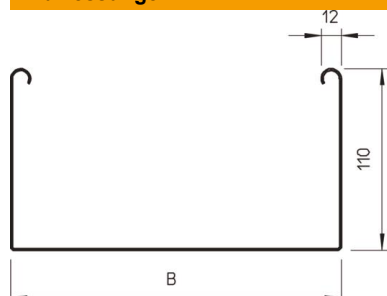
Technisches Datenblatt

Kabelrinne SKSU 110 FS

Artikelnummer: 6063438



Abmessungen



Abmessung	110 x 200
Länge	3.000 mm
Länge	10 ft
Breite	200 mm
Breite	8 in
Höhe	110 mm
Höhe	4 in
Blechstärke	0,06 in
Blechstärke	1,5 mm
Maß B	200 mm

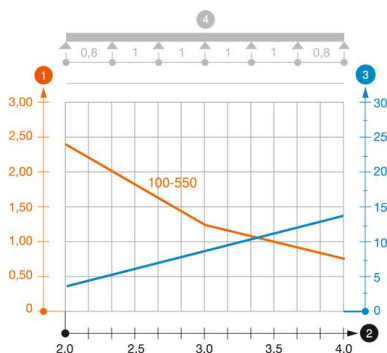


Technische Daten

Ausführung Verbinder	ohne Verbinder
Befestigungsart Montage-System	Boden Decke Wand
Begehbar	nein
Funktionserhalt	nein
Mit Oberteil	nein
Montagelochung im Boden	nein
NATO Lochbild	nein
Nutzquerschnitt	218 cm ²
Nutzquerschnitt	21800 mm ²
Rostfreier Stahl, gebeizt	nein
Seitenlochung	nein
Weitspann-Ausführung	nein
Belastungstesttyp nach IEC 61537	Typ II
Art des Verbinders Kabeltragsystem	geschraubt

Belastungen

einsetzbare Stützabstände min.	1,5 m
einsetzbare Stützabstände max.	4 m
Stützabstand 1,5m	3 kN/m
Stützabstand 2,0m	2,4 kN/m
Stützabstand 2,5m	1,76 kN/m
Stützabstand 3,0m	1,2 kN/m
Stützabstand 3,5m	0,84 kN/m
Stützabstand 4,0m	0,8 kN/m



Belastungsdiagramm Kabelrinne Typ SKSU 110

- 1 Zulässige Kabelrinnen-/leiterbelastung in kN/m ohne Mannlast
- 2 Stützweite in m
- 3 Holmdurchbiegung in mm bei zulässig kN/m
- 4 Belastungsschema beim Prüfverfahren
- Belastungskurve mit Kabelrinne/-leiterbreite in mm
- Holmdurchbiegungskurve je nach Stützweite