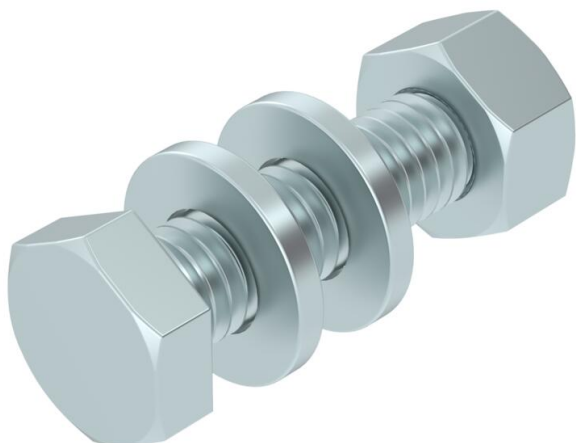


Sechskantschraube zur universellen Befestigung von Konstruktionsbauteilen. Inklusive Sechskantmutter und 2 Unterlegscheiben.



CE

**St** Stahl

**F** feuerverzinkt

#### Stammdaten

Artikelnummer	3156516
Typ	SKS 6x20 F
Bezeichnung 1	Sechskantschraube
Bezeichnung 2	mit Mutter und Scheiben
Hersteller	OBO
Dimension	M6x20
Farbe	zink
Werkstoff	Stahl
Oberfläche	feuerverzinkt
Oberflächennorm	DIN 267, Teil 10
Kleinste VK-Einheit	100
Mengeneinheit	Stück
Gewicht	0,917 kg
Gewichtseinheit	kg/100 St.
CO Fußabdruck (GWP) Cradle-to-Gate	0,0071 kg COe / 1 Stück

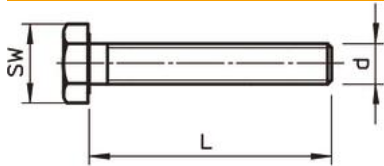
# Technisches Datenblatt

## Sechskantschraube M6 F

Artikelnummer: 3156516



### Abmessungen



Länge	20 mm
Maß d	6 mm
Maß L	20 mm

### Technische Daten

Festigkeitsklasse	5.6
Gewinde	M 6 x 20
Gewinde metrisch	6
Gewindesteigung	1 mm
Mit Mutter	ja
Mit Unterlegscheibe	ja
Schlüsselweite	10
Vollgewinde	ja