

Technisches Datenblatt

Befestigungsschelle 822, schwer, FT

Artikelnummer: 1014528



Befestigungsschelle einlappig 32mm



St Stahl

FT tauchfeuerverzinkt

Stammdaten

Artikelnummer	1014528
Bezeichnung 1	Befestigungsschelle
Bezeichnung 2	einlappig
Hersteller	OBO
Dimension	32mm
Werkstoff	Stahl
Oberfläche	tauchfeuerverzinkt
Oberflächennorm	DIN EN ISO 1461
Kleinste VK-Einheit	100
Mengeneinheit	Stück
Gewicht	5,49 kg
Gewichtseinheit	kg/100 St.
CO Fußabdruck (GWP) Cradle-to-Gate	0,1555 kg COe / 1 Stück

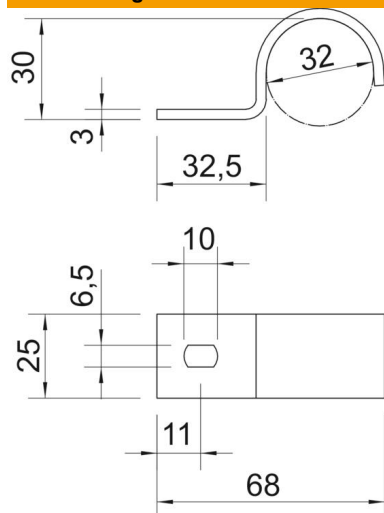
Technisches Datenblatt

Befestigungsschelle 822, schwer, FT

Artikelnummer: 1014528



Abmessungen



Länge	68 mm
Breite	25 mm
Höhe	30 mm
Maß A	13 mm
Maß b	25 mm
Maß D	32 mm
Maß H	30 mm
Maß L	32,5 mm
Maß L1	68 mm
Maß t	3 mm

Technische Daten

Abstand zur Wand	nein
Anzahl der Kabel/Rohre	1
Ausführung	einlappig
Befestigungsart	Schraubloch
für Durchmesser	32
Geeignet im Brandschutzbereich	nein
Größe	M32
Halogenfrei	ja
Kunststoffummantelt	nein
Lochgröße	6,5 x 10 mm
Materialstärke	2 mm
Nenndurchmesser	32 mm
UV-beständig	ja