

Technisches Datenblatt

Befestigungsschelle 605, mittel, Alu

Artikelnummer: 1017837



Befestigungsschelle zweilappig 20mm



Alu Aluminium

Stammdaten

Artikelnummer	1017837
Bezeichnung 1	Befestigungsschelle
Bezeichnung 2	zweilappig
Hersteller	OBO
Dimension	20mm
Werkstoff	Aluminium
Kleinste VK-Einheit	100
Mengeneinheit	Stück
Gewicht	0,228 kg
Gewichtseinheit	kg/100 St.
CO Fußabdruck (GWP) Cradle-to-Gate	0,1604 kg COe / 1 Stück

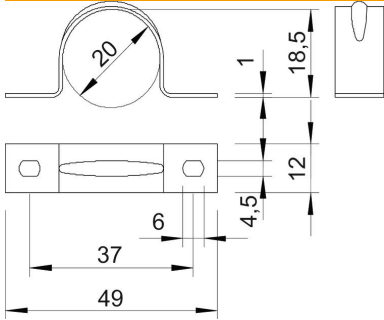
Technisches Datenblatt

Befestigungsschelle 605, mittel, Alu



Artikelnummer: 1017837

Abmessungen



Länge	49 mm
Breite	12 mm
Höhe	18,5 mm
Maß A	49 mm
Maß B	37 mm
Maß b	12 mm
Maß D	20 mm
Maß d	4,5 mm
Maß e	6 mm
Maß H	18,5 mm
Maß t	1 mm

Technische Daten

Abstand zur Wand	nein
Anzahl der Kabel/Rohre	1
Ausführung	zweilappig
Befestigungsart	Schraubloch
für Durchmesser	20
Geeignet im Brandschutzbereich	nein
Halogenfrei	ja
Kunststoffummantelt	nein
Lochgröße	4,5 x 6 mm
Materialstärke	1 mm
Nenndurchmesser	20 mm
Spannbereich D max.	20 mm
Spannbereich D min.	20 mm
UV-beständig	ja