

Technical-Data-Sheet

CKS 630A

Kupplungsstück bis 36 kV

für Steckanschlüsse Typ CTS

Das schraubbare Kupplungsstück CKS eignet sich für den Anschluss von zwei Kabelsteckanschlüssen Typ CTS bis 36 kV. Es ist sowohl für 630 A als auch für 1250 A Anwendungen verwendbar.

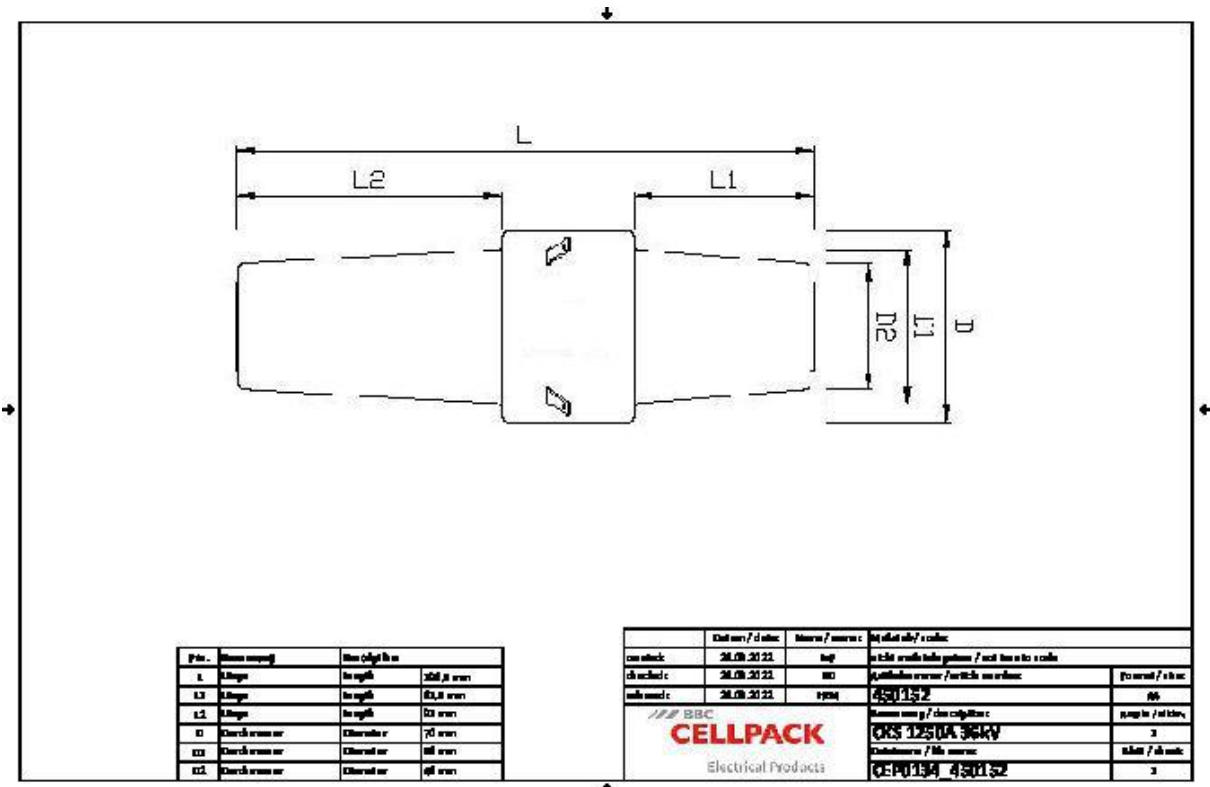


Produktbeschreibung

Artikelname	CKS 1250A 36kV
Materialnummer	450152
Eigenschaften	Einfache, sichere Handhabung
	Schnelle, einfache und sichere Montage
	Stückgeprüft
Anwendungen	Innenraum

Technical-Data-Sheet

Technische Daten



Spannungsebenen	U0/U (Um) 6/10 (12) kV - 19/33 (36) kV
Prüfnormen	IEC 60137
Länge L	196.5 mm
Länge L1	61.5 mm
Länge L2	91 mm
Durchmesser D	70 mm
Durchmesser D1	56 mm
Durchmesser D2	46 mm

Technical-Data-Sheet

Logistik Daten

Lieferumfang	Satz von 3 Kupplungsstücken
	Montagekleinmaterial
	Montageanleitung
Haltbarkeit Zusatztexte	Unbegrenzt lagerfähig
Ursprungsland	Malaysia
Zolltarifnummer	85359000

EAN-UPC	4010311198880			
Basismenge	1	1	64	
Basismengeneinheit	Stück	Stück	Stück	
Alternativmenge	1	1	1	
Alternativmengeneinheit	Stück	Karton	Pal. EW	
Länge	379	379	1200	
Breite	289	289	800	
Höhe	118	118	1130	
Abmessungseinheit	Millimeter	Millimeter	Millimeter	
Volumen	12.925	12.925	1.085	
Volumeneinheit	Kubikdezimeter	Kubikdezimeter	Kubikmeter	
Bruttogewicht	5.7	5.7	383	
Nettogewicht	5.7	5.7	364.8	
Gewichtseinheit	Kilogramm	Kilogramm	Kilogramm	