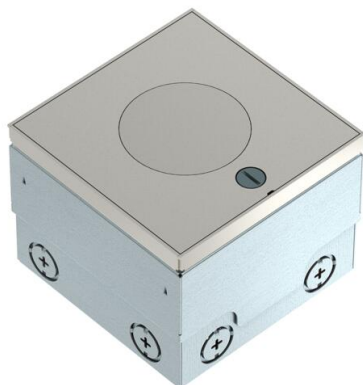


Technisches Datenblatt

Bodensteckdose UDHOME2, mit Tubus, unbestückt, Edelstahl

Artikelnummer: 7427097



Quadratische Einbaueinheit für den Einsatz in trocken und nass gepflegten Holzböden und Estrichböden. Einbaugehäuse mit vorgeprägten Einführungsöffnungen für Rohre (M25). Oberteil durch 4 Nivellierstützen auf Oberkante Bodenbelag einstellbar. Die Mindesteinbautiefe beträgt 110 mm, der Nivellierbereich + 25 mm.

Es können bis zu zwei Modul45®-Steckdosen eingebaut werden. Bis zu zwei modulare Datenbuchsen (Keystones) können mit optionalen Montageträgern eingebaut werden. Die Belastungsfähigkeit von 15 kN ist nur im nicht genutzten Zustand gewährleistet.



A2 Edelstahl, rostfrei

Stammdaten

Artikelnummer	7427097
Bezeichnung 1	Bodensteckdose
Bezeichnung 2	mit Tubus, unbestückt
Hersteller	OBO
Dimension	140x140x110
Werkstoff	Edelstahl, rostfrei
Kleinste VK-Einheit	1
Mengeneinheit	Stück
Gewicht	297 kg
Gewichtseinheit	kg/100 St.
CO Fußabdruck (GWP) Cradle-to-Gate	16,1253 kg COe / 1 Stück

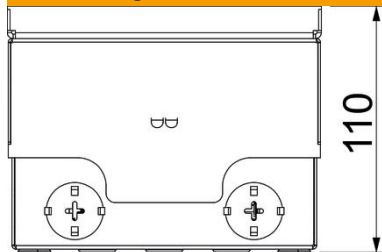
Technisches Datenblatt

Bodensteckdose UDHOME2, mit Tubus, unbestückt, Edelstahl

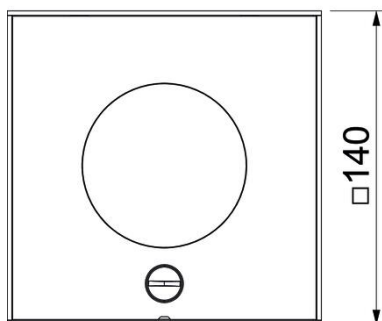
Artikelnummer: 7427097



Abmessungen



Länge	140 mm
Breite	140 mm



Technische Daten

Anzahl der Gerätebecher	0
Ausführung	quadratisch
Ausführung Leitungsauslass	Versenkbarer Tubus
Bestückung	Leergehäuse
Bodenbelagsschutzrahmen	nein
Bodenpflege	nass
Deckelausführung	Dekorplatte
Dichtungseinbaumöglichkeit	ja
Fußbodenhöhe max.	135 mm
Fußbodenhöhe min.	110 mm
Geeignet für Doppelbodeneinbau	ja
Geeignet für Hohlbodeneinbau	ja
Geeignet für Nasspflege	ja
Geeignet für Unterflurkanal	ja
Geräteträger zur Aufnahme von Gerätebechern	nein
Länge Außenmaß	140 mm
Länge Einbaumaß	140 mm
Mit Bodenbelagsaussparung	nein
Schutzart (IP) im genutzten Zustand	IP20
Schutzart (IP) im ungenutzten Zustand	IP45
Schutzgrad IK-Code	IK10
Vertikale Last, große Fläche	bis 15.000 N

Technisches Datenblatt

Bodensteckdose UDHOME2, mit Tubus, unbestückt, Edelstahl

Artikelnummer: 7427097



Technische Daten

Vertikale Last, kleine Fläche	bis 3.000 N
Öffnungsmechanismus	Drehriegel