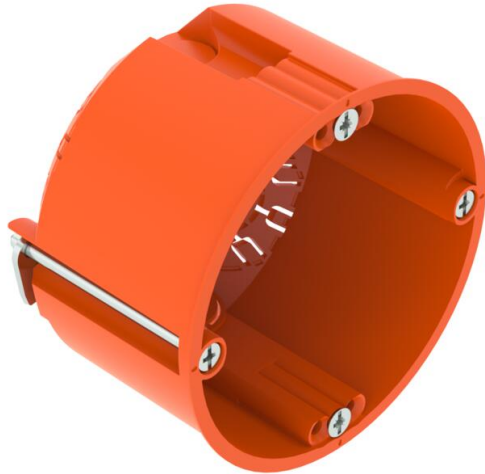


# Technisches Datenblatt

## HW Hohlwand-Gerätedose 47

Artikelnummer: 2003802



Hohlwand-Gerätedose für den Einsatz in Hohlwänden mit einer Einbautiefe von mindestens 47 mm und einer Plattenstärke von 5 - 40 mm.

- 2 x 3 Schraubdomme
  - Geräteschrauben, Klemmlaschen
  - 2 Kombi-Rohreinführungen Ø 20 und 25 mm
  - 2 Einführungen für NYM-Leitungen 3 x 1,5 mm
  - 2 Einführungen für NYM-Leitungen 3 x 2,5 mm<sup>2</sup> oder 5 x 1,5 mm<sup>2</sup>
  - Verbindung mit weiteren Gerätedosen über Verbindungsstutzen Typ ZH 11-V
- Lieferzubehör: 10 x Verbindungsstutzen Typ ZH 11-V  
Geprüft nach DIN EN 60670-1, DIN EN 60670-22 und DIN 49073-1.



**PP** Polypropylen

### Stammdaten

Artikelnummer	2003802
Bezeichnung 1	HW Gerätedose
Lieferbar ab	01.10.2021
Hersteller	OBO
Dimension	Ø68mm, H47mm
Farbe	orange
Werkstoff	Polypropylen
Kleinste VK-Einheit	25
Mengeneinheit	Stück
Gewicht	2,25 kg
Gewichtseinheit	kg/100 St.
CO Fußabdruck (GWP) Cradle-to-Gate	0,092 kg COe / 1 Stück

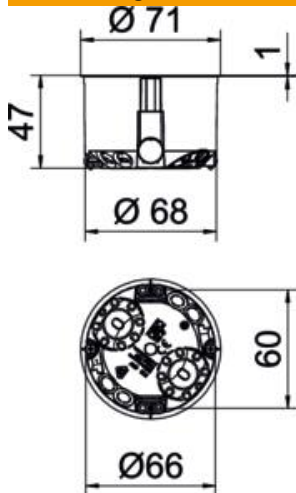
# Technisches Datenblatt

## HW Hohlwand-Gerätedose 47

Artikelnummer: 2003802



### Abmessungen



Höhe	47 mm
------	-------

### Technische Daten

Anzahl der Einführungen	6
Anzahl der Einsätze	1
Art der Einführung_	NYM-Leitungen, Datenleitungen und Wellrohre
Art der Gehäusedurchführung	Ausbrechöffnung
Ausführung	Einzel
Bauform	Gerätedose
Befestigung der Geräte	Schrauben
Deckel	ohne
Deckelbefestigung	Schrauben
flammwidrig	nach VDE 0471/IEC 60695-2-11, Prüftemperatur 850°C
Form	rund
Fräslochdurchmesser	68 mm
für Rohrdurchmesser	20/25 mm
Geeignet für Plattenstärke max.	40 mm
Geeignet für Plattenstärke min.	5 mm
Halogenfrei	ja
Kombi-Einführungen Ø 20 / 25 mm	2
Leitungseinführungen 3 x 1,5 mm <sup>2</sup>	2
Leitungseinführungen 3 x 2,5 mm <sup>2</sup> / 5 x 1,5 mm <sup>2</sup>	2
Leitungseinführungen für Klein- spannungen	2
Mit Schrauben	ja
Montageart	Hohlwand
Nennquerschnitt max.	2,5 mm <sup>2</sup>
Nennquerschnitt min.	1,5 mm <sup>2</sup>
Schlagfest	ja
Schutzart	IP30
Stutzen	Verbindungsstutzen
Luftdicht	nein

# Technisches Datenblatt

HW Hohlwand-Gerätedose 47

Artikelnummer: 2003802



## Technische Daten

Bemessungsspannung	400 V
--------------------	-------