

**Stylish**  
Technologie trifft Design


# Stylish Wandgerät

## Technologie in edler Form

Mit über 100 Jahren Erfahrung in der Klimatisierung weiß Daikin, wie das Beste aus Design und Technologie für dein perfektes Komfortklima kombiniert werden kann. Daikin Stylish ist eine hochwertige wandmontierte Luft-Luft-Wärmepumpe, die sich nahtlos in moderne Wohnräume einfügt.

### Gründe für Stylish

Stylish vereint raffiniertes Design und modernste Technologie zu einer Gesamtlösung für die Klimatisierung, die zu jedem Interieur passt. Mit einer Tiefe von nur 189 mm ist Stylish eines der flachsten Geräte in seinem Segment und bietet dank innovativer Funktionen ein hohes Maß an Komfort, Energieeffizienz, Zuverlässigkeit und Kontrolle.

Bis zu  im Heiz- und im Kühlbetrieb

### Preisgekröntes Design

Stylish wurde mit mehreren internationalen Designpreisen ausgezeichnet, die das innovative Äußere, die funktionale Leistungsfähigkeit und den Beitrag zu Komfort und Energieeffizienz würdigen.



reddot award 2018  
winner



DESIGN  
AWARD  
2018



GOOD DESIGN  
AWARD 2017



stylish



# Ein Design, das sich unauffällig in jedes Interieur integriert

## Stylish bietet jetzt acht Designoptionen

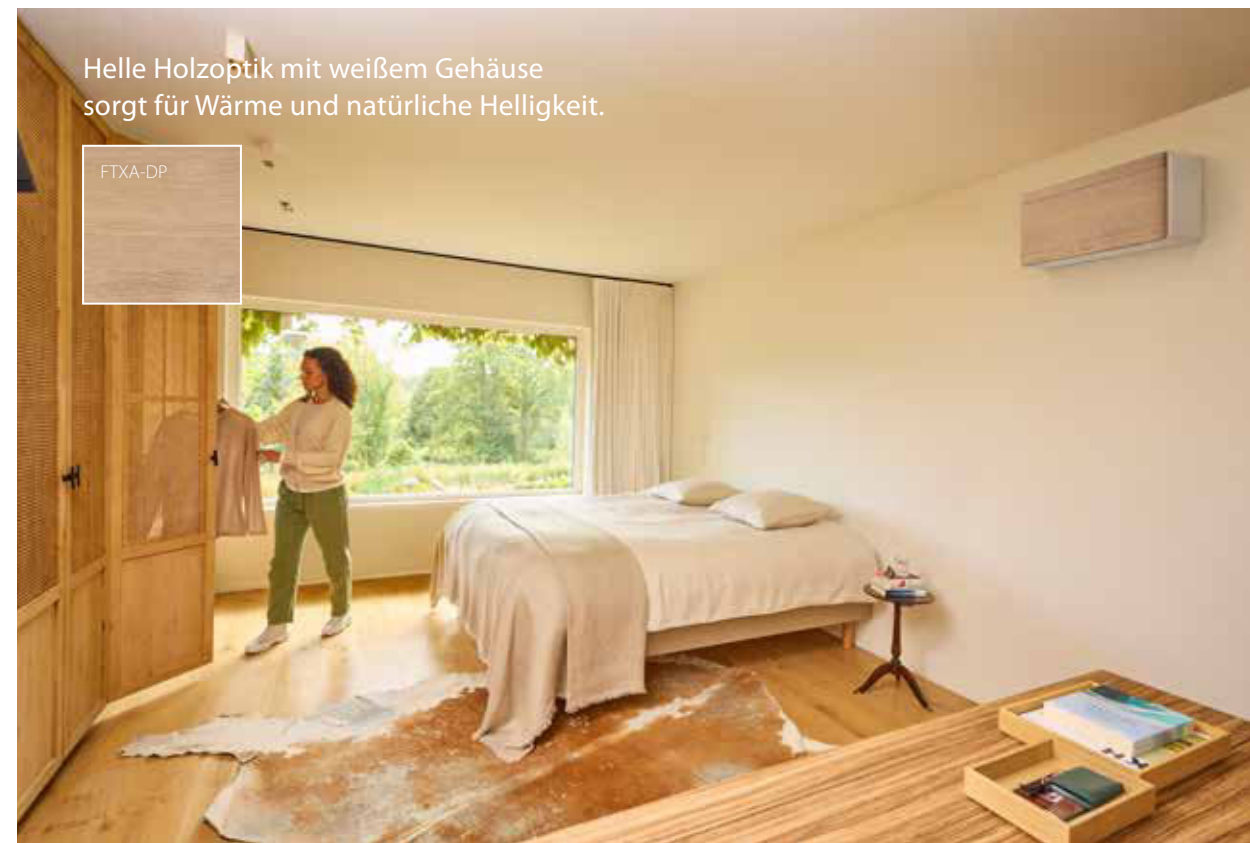


Bei der Wahl einer Klimaanlage zahlt heute mehr als nur die Leistung. Wichtig ist, eine Losung zu finden, die genau zu deinem Zuhause passt. Mit Stylish vereint Daikin Funktionalitat und Asthetik in einem raffinierten Konzept und schafft so ein innovatives Produkt, das sich nahtlos in jede Inneneinrichtung einfugt.

Die funf neuen Frontblenden bieten in Kombination mit den vorgegebenen Gehusefarben eine breite Palette an Gestaltungsmoglichkeiten fur die Raumlichkeiten.

Zusammen mit den bisherigen Gehusefarben Wei, Silber und Schwarz bietet Stylish nun eine sorgfaltig zusammengestellte Palette in acht Designoptionen. Von hellen Holzoberflachen mit naturlicher Haptik bis hin zu auffalligen, extravaganen Raumen – eine Stylish fugt sich in jedes Interieur harmonisch ein.

Die funf neuen Designs der Vorderblende sind mit vorgegebenen Gehusefarben erhaltlich und nicht austauschbar. Die Oberflachen wurden so gestaltet, dass sie naturlichen Texturen sehr ahneln, bestehen jedoch nicht aus echtem Holz, Leder oder Stoff.



Graue Stoffoptik mit schwarzem Gehäuse vermittelt einen modernen, eleganten Look.



Die farbenfrohe Stoffoptik mit weißem Gehäuse schafft eine fröhliche, ausdrucksstarke Note.



Das dunkelbraune Lederdesign mit schwarzem Gehäuse wirkt edel, zeitlos und hochwertig.



Dunkle Holzoptik mit schwarzem Gehäuse verleiht Tiefe und Raffinesse.





Farbenfrohe Stoffoptik  
mit weißem Gehäuse  
FTXA-DC



Dunkle Holzoptik  
mit schwarzem Gehäuse  
FTXA-DY



Graue Stoffoptik  
mit schwarzem Gehäuse  
FTXA-DG



Helle Holzoptik  
mit weißem Gehäuse  
FTXA-DP



**DAIKIN**

Dunkelbraune Lederoptik mit schwarzem Gehäuse  
FTXA-DL

# Erlebe ultimativen Komfort

## Einblicke in das Innenleben von Stylish

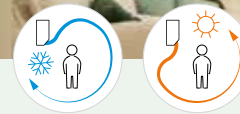
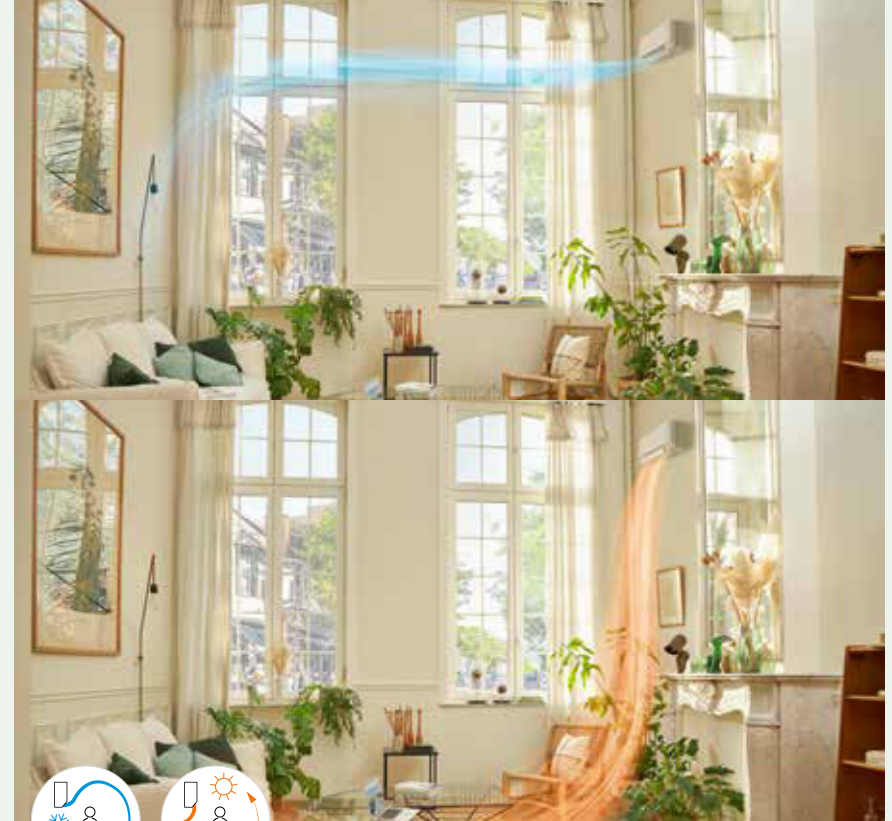
### Intelligenter Wärmesensor

Stylish erkennt anhand des intelligenten Wärmesensors die Temperaturverteilung im Raum und kann so das Raumklima optimieren.

Sobald die Gesamttemperatur ermittelt wurde, wird zunächst die Luft gleichmäßig im Raum verteilt. Das System passt dann den Luftstrom an, um die Heizung oder Kühlung dorthin zu leiten wo sie benötigt wird.



Der intelligente Wärmesensor unterteilt den Raum in ein Raster mit 64 Zonen, um Temperaturunterschiede auf verschiedenen Oberflächen zu erkennen.



### Coanda-Effekt

Der Coanda-Effekt reguliert den Luftstrom, um ein natürlich angenehmes Raumklima zu schaffen. Speziell entwickelte Lamellen leiten gezielt die Luft und sorgen so für eine gleichmäßige Temperaturverteilung im gesamten Raum.

Je nachdem, ob Bedarf an Heizung oder Kühlung vorliegt, passt Stylish automatisch das Luftstrommuster an. Im Heizmodus wird warme Luft über einen vertikalen Luftstrom nach unten geleitet. Im Kühlmodus wird die Luft oben an der Decke entlang geleitet, um sanft durch den Raum zu zirkulieren.

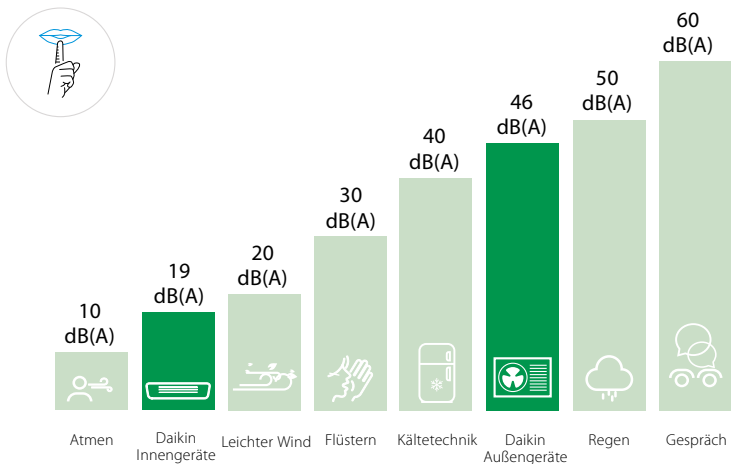
**Durch den Wechsel zwischen diesen beiden Luftstrommustern wird mit Stylish Zugluft vermieden und jederzeit eine konstante, angenehme Raumtemperatur gewährleistet.**

Im Kühlmodus leitet der Coanda-Effekt den Luftstrom an der Decke entlang. Im Heizmodus wird die Luft nach unten geleitet, um den Wohnraum gleichmäßig zu erwärmen.

## Besonders leise im Betrieb

Komfort ist am angenehmsten, wenn er diskret bleibt. Bei Stylish wird dies durch einen Ventilator erreicht, der den Luftstrom optimiert und gleichzeitig den Schallpegel außergewöhnlich niedrig hält.

Mit Betriebs-Schalldruckpegeln von bis zu nur 19 dB(A) bei Innengeräten und 46 dB(A) bei Außengeräten kannst du dich darauf verlassen, dass du sowohl in deinem Zuhause als auch draußen Ruhe findest.



## Saubere Luft

### 1. Flash Streamer:

Elektronen lösen chemische Reaktionen mit Partikeln in der Luft aus, sodass Allergene wie Pollen und Pilzsporen reduziert, Gerüche neutralisiert und die allgemeine Luftqualität verbessert werden.

### 2. Geruchsfilter mit Titanapatit:

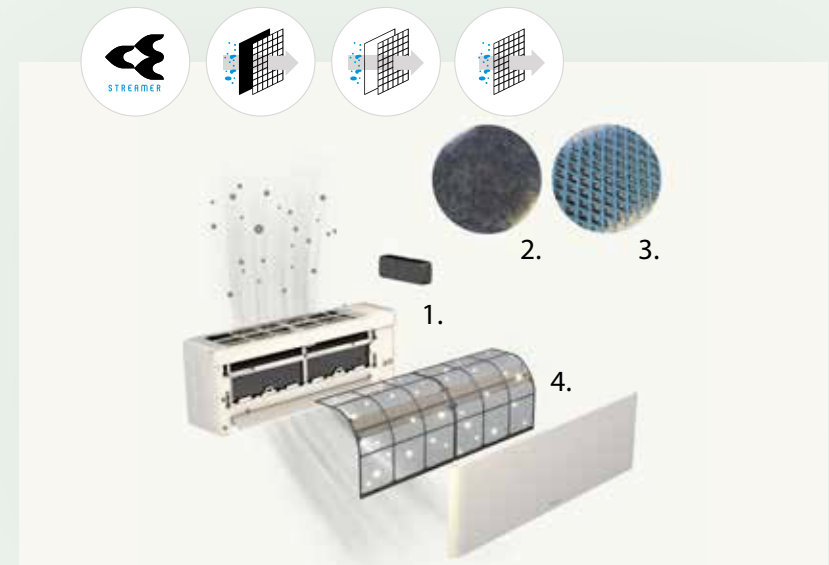
Mindert hartnäckige Gerüche wie Tabakrauch und von Haustieren.

### 3. Silber-Filter zur Entfernung von Allergenen:

Fängt Allergene wie Pollen ein und sorgt so für eine konstante Versorgung mit sauberer Raumluft.

### 4. Statischer Luftfilter:

Behandelt mit einem Wirkstoff (Ionpure), der hilft, Bakterien und Viren einzufangen und zu reduzieren.



# Intelligente Regelung , egal wo du dich befindest

## Regelung mit der Daikin Onecta App

Mit Stylish hast du die Kontrolle über dein Raumklima, auch wenn du nicht zu Hause bist. Standardmäßig kann das Gerät mit der Daikin Onecta App nahtlos eingebunden werden, sodass du Temperatur, Luftstrom und Betriebsmodi direkt über dein Smartphone oder Tablet ausregeln kannst. Du kannst:

- Die Temperatur und die Betriebsart aus der Ferne einstellen
- Den Energieverbrauch auf übersichtliche, visuelle Weise überwachen
- Die Zeitpläne so erstellen, dass sie zu deinem Alltag passen

Alles erfolgt über eine intuitive Benutzeroberfläche, die entwickelt wurde, um die Regelung einfach und leicht zugänglich zu halten.





## Zusätzliche Sicherheit mit dem Daikin Cloud Service Residential

Für Hausbesitzer, die zusätzliche Sicherheit wünschen, kann Stylish in das Daikin Cloud Service Residential eingebunden werden.

Dieser Service ermöglicht die Fernüberwachung durch deine Installationsfirma um mögliche Probleme frühzeitig zu erkennen. So werden Diagnosen schneller, Eingriffe effizienter und Wartungskosten gesenkt. Denn dies ist eine diskrete Support-Ebene, die lange nach der Installation still im Hintergrund arbeitet.



# Technische Daten

|   |                             |                         | CTXA15-C/D  | FTXA20-C/D + 20A8   | FTXA25-C/D + 25A8 | FTXA35-C/D + 35A8 | FTXA42-C/D + 42B8   | FTXA50-C/D+ 50B8 |
|---|-----------------------------|-------------------------|---|---|-------------------|-------------------|---|------------------|
| Saisonale Effizienz<br>(entsprechend EN14825)<br>FTXA + RXA | Kühlleistung                | Min. / Nom. / Max. (kW) |   | 1,30/2,00/2,60  | 1,30/2,50/3,20    | 1,40/3,40/4,00    | 1,7/4,2/5   | 1,7/5/5,3        |
|   | Heizleistung                | Min. / Nom. / Max. (kW) |   | 1,30/2,50/3,50  | 1,30/2,80/4,70    | 1,40/4,00/5,20    | 1,7/5,4/6   | 1,7/5,8/6,5      |
|   | Energieeffizienzklasse      | Kühlen / Heizen         |   |  |                   |                   |  |                  |
|   | Pdesign                     | Kühlen / Heizen (kW)    | Ausschließlich an Multisplit-Außengeräte anschließbar | 2,00/2,40   | 2,50/2,45         | 3,40/2,50         | 4,20/3,80   | 5,00/4,00        |
|   | SEER                        | Kühlen                  |   | 8,75  | 8,74              | 8,73              | 7,5   | 7,33             |
|   | SCOP                        | Heizen                  |   | 5,15  | 5,15              | 5,15              | 4,6   | 4,6              |
|   | Jährlicher Energieverbrauch | Kühlen / Heizen (kWh/a) |   | 80/652  | 100/666           | 136/680           | 196/1.156   | 239/1.1218       |

|                    |                      |                | CTXA15-C/D                         | FTXA20-C/D | FTXA25-C/D | FTXA35-C/D | FTXA42-C/D | FTXA50-C/D |
|--------------------|----------------------|----------------|------------------------------------|------------|------------|------------|------------|------------|
| Innengerät<br>FTXA | Abmessungen          | H x B x T (mm) | 295x798x189                        |            |            |            |            |            |
|                    | Schallleistungspegel | Kühlen (dB(A)) | 57                                 | 57         | 57         | 60         | 60         | 60         |
|                    | Schalldruckpegel     | Kühlen (dB(A)) | Flüsterbetrieb /<br>Niedrig / Hoch | 21/25/39   | 19/25/39   | 19/25/40   | 19/25/41   | 21/29/45   |
| Heizen (dB(A))     |                      | 21/25/39       |                                    | 19/25/39   | 19/25/40   | 19/25/41   | 21/29/45   | 24/33/46   |

|                   |                        |   | 20A8  | 25A8      | 35A8      | 42B8      | 50B8      |  |
|-------------------|------------------------|---|---|-----------|-----------|-----------|-----------|--|
| Außengerät<br>RXA | Schallleistungspegel   | Kühlen / Heizen (dB(A)) Nom.                    | 59,0/59,0   | 59,0/59,0 | 61,0/61,0 | 62,0/62,0 | 62,0/62,0 |  |
|                   | Schalldruckpegel       | Kühlen / Heizen (dB(A)) Nom.                    | 46,0/47,0   | 46,0/47,0 | 49,0/49,0 | 48,0/48,0 | 48,0/48,0 |  |
|                   | Betriebsbereich        | Kühlen Min.–Max. (°C TK)<br>Umgebungstemperatur | Ausschließlich an Multisplit-Außengeräte anschließbar | -10~46    |           |           |           |  |
|                   |                        | Heizen Min.–Max. (°C TK)<br>Umgebungstemperatur |   | -15~24    |           |           |           |  |
|                   | Rohrleitungsanschlüsse | Flüssigkeit AD (mm)                             |   | 6,35      |           |           |           |  |
| Gas AD (mm)       |                        | 9,50  |   |           |           |           |           |  |
|                   |                        |   |   |           |           |           | 12,7      |  |

## Kompatible Innengeräte (C/FTXA-C/D) mit Multisplit-Außengeräten

| Leistungsklasse | Multi mit 2 Anschlüssen |          |          | Multi mit 3 Anschlüssen |          |          | Multi mit 4 Anschlüssen |          | Multi mit 5 Anschlüssen | Multi+ mit 4/5 Anschlüssen |          |          |
|-----------------|-------------------------|----------|----------|-------------------------|----------|----------|-------------------------|----------|-------------------------|----------------------------|----------|----------|
|                 | 2MXM40A9                | 2MXM50A8 | 2MXM68A8 | 3MXM40A8                | 3MXM52A8 | 3MXM68A8 | 4MXM68A8                | 4MXM80A8 | 5MXM90A8                | 4MWM52A9                   | 5MWM68A9 | 5MWM90A9 |
| 15              | •                       | •        | •        | •                       | •        | •        | •                       | •        | •                       | •                          | •        | •        |
| 20              | •                       | •        | •        | •                       | •        | •        | •                       | •        | •                       | •                          | •        | •        |
| 25              | •                       | •        | •        | •                       | •        | •        | •                       | •        | •                       | •                          | •        | •        |
| 35              | •                       | •        | •        | •                       | •        | •        | •                       | •        | •                       | •                          | •        | •        |
| 42              |                         | •        | •        |                         | •        | •        | •                       | •        | •                       | •                          | •        | •        |
| 50              |                         | •        | •        |                         | •        | •        | •                       | •        | •                       | •                          | •        | •        |



**Medieninhaber: DAIKIN AIRCONDITIONING CENTRAL EUROPE HandelsgbH**

Lemböckgasse 59/1/1, A-1230 Wien · Tel.: +43 / 1 / 253 21 11 · E-Mail: office@daikin.at · www.daikin.at

Hersteller: Print Alliance HAV Produktions GmbH · Herstellungsort: 2540 Bad Vöslau

Daikin Produkte werden vertrieben von:



Daikin Europe N.V. nimmt am Eurovent Zertifizierungsprogramm für Klimageräte (AC), Kaltwassersätze (LCP), Lüftungsgeräte (AHU) und Gebläsekonvektoren (FCU) teil. Die zertifizierten Daten der zertifizierten Geräte sind im Eurovent- Verzeichnis gelistet: www.eurovent-certification.com oder www.certiflash.com.

Die vorliegende Broschüre wurde ausschließlich zu Informationszwecken erarbeitet und begründet kein für Daikin Europe N.V. / Daikin Airconditioning Central Europe HandelsGmbH verbindliches Angebot. Daikin Europe N.V. / Daikin Airconditioning Central Europe HandelsGmbH hat den Inhalt dieser Broschüre nach bestem Wissen und Gewissen zusammengestellt. Es wird keine ausdrückliche oder implizierte Garantie bezüglich der Vollständigkeit, der Richtigkeit, der Zuverlässigkeit und der Verwendbarkeit für einen bestimmten Zweck des hier angegebenen Inhalts und der hier angegebenen Produkte und Dienstleistungen gegeben. Technische Daten können sich ohne Ankündigung ändern. Daikin Europe N.V./ Daikin Airconditioning Central Europe HandelsGmbH lehnt ausdrücklich jegliche Haftung für jeglichen direkten oder indirekten Schaden im weitesten Sinne, der sich aus der Verwendung und / oder Auslegung dieser Broschüre direkt oder indirekt ergibt, ab. Alle Urheberrechte aller Inhalte sind in Besitz von Daikin.

DACE Stylish Broschüre | Version März 2026  
Daikin behält sich das Recht von Modellwechseln vor.